



Statistische Berichte

Straßenverkehrsunfälle in Bayern im Juni 2025



H 1 1 m 6/2025
Hrsg. im September 2025
Bestellnr. H1101C 202506

Zeichenerklärung

- 0 mehr als nichts, aber weniger als die Hälfte der kleinsten in der Tabelle nachgewiesenen Einheit
- nichts vorhanden oder keine Veränderung
- / keine Angaben, da Zahlen nicht sicher genug
- Zahlenwert unbekannt, geheimzuhalten oder nicht rechenbar
- ... Angabe fällt später an
- X Tabellenfach gesperrt, da Aussage nicht sinnvoll
- () Nachweis unter dem Vorbehalt, dass der Zahlenwert erhebliche Fehler aufweisen kann
- p vorläufiges Ergebnis
- r berichtigtes Ergebnis
- s geschätztes Ergebnis
- D Durchschnitt
- ≙ entspricht

Auf- und Abrunden

Im Allgemeinen ist ohne Rücksicht auf die Endsummen auf- bzw. abgerundet worden. Deshalb können sich bei der Summierung von Einzelangaben geringfügige Abweichungen zu den ausgewiesenen Endsummen ergeben. Bei der Aufgliederung der Gesamtheit in Prozent kann die Summe der Einzelwerte wegen Rundens vom Wert 100 % abweichen. Eine Abstimmung auf 100 % erfolgt im Allgemeinen nicht.

Publikationsservice

Das Bayerische Landesamt für Statistik veröffentlicht jährlich über 400 Publikationen. Das aktuelle Veröffentlichungsverzeichnis ist im Internet als Datei verfügbar, kann aber auch als Druckversion kostenlos zugesandt werden.


Kostenlos

ist der Download der meisten Veröffentlichungen, z.B. von Statistischen Berichten (PDF- oder Excel-Format).

Kostenpflichtig

sind alle Printversionen (auch von Statistischen Berichten), Datenträger und ausgewählte Dateien (z.B. von Verzeichnissen, von Beiträgen, vom Jahrbuch).

Publikationsservice

 Alle Veröffentlichungen sind im Internet verfügbar unter www.statistik.bayern.de/produkte

Impressum

Statistische Berichte

bieten in tabellarischer Form neuestes Zahlenmaterial der jeweiligen Erhebung. Dieses wird, soweit erforderlich, methodisch erläutert und kurz kommentiert.

Herausgeber, Druck und Vertrieb

Bayerisches Landesamt für Statistik
Nürnberger Straße 95
90762 Fürth

Papier

Gedruckt auf umweltfreundlichem Papier, chlorfrei gebleicht.

Vertrieb

E-Mail vertrieb@statistik.bayern.de
Telefon 0911 98208-6311
Telefax 0911 98208-96638

Auskunftsdienst

E-Mail info@statistik.bayern.de
Telefon 0911 98208-6563
Telefax 0911 98208-96563

© **Bayerisches Landesamt für Statistik, Fürth 2025**
Vervielfältigung und Verbreitung, auch auszugsweise, mit Quellenangabe gestattet.

Hinweis: Diese Druckschrift wird im Rahmen der Öffentlichkeitsarbeit der Bayerischen Staatsregierung herausgegeben. Sie darf weder von Parteien noch von Wahlwerbern oder Wahlhelfern im Zeitraum von fünf Monaten vor einer Wahl zum Zwecke der Wahlwerbung verwendet werden. Dies gilt für Landtags-, Bundestags-, Kommunal- und Europawahlen. Missbräuchlich ist während dieser Zeit insbesondere die Verteilung auf Wahlveranstaltungen, an Informationsständen der Parteien sowie das Einlegen, Aufdrucken und Aufkleben parteipolitischer Informationen oder Werbemittel. Untersagt ist gleichfalls die Weitergabe an Dritte zum Zwecke der Wahlwerbung. Auch ohne zeitlichen Bezug zu einer bevorstehenden Wahl darf die Druckschrift nicht in einer Weise verwendet werden, die als Parteinahme der Staatsregierung zugunsten einzelner politischer Gruppen verstanden werden könnte. Den Parteien ist es gestattet, die Druckschrift zur Unterrichtung ihrer eigenen Mitglieder zu verwenden.

Inhaltsverzeichnis

Vorbemerkungen	4
Abbildungen und Tabellen	
Abb. 1 Straßenverkehrsunfälle und deren Folgen in Bayern seit Januar 2023	6
1. Straßenverkehrsunfälle und Verunglückte in Bayern	7
2. Straßenverkehrsunfälle und Verunglückte in Bayern nach Monaten	8
3. Straßenverkehrsunfälle und Verunglückte in Bayern im Juni 2025 nach Kreisen	9
4. Straßenverkehrsunfälle und Verunglückte in Bayern nach Straßenarten	15
5. Verunglückte im Straßenverkehr in Bayern nach Art der Verkehrsbeteiligung und Ortslage	16
6. An Straßenverkehrsunfällen beteiligte Fahrzeugführer und Fußgänger in Bayern	20
7. Straßenverkehrsunfälle und Verunglückte in Bayern im Juni 2025 nach Tagen	22
8. Getötete und Verletzte im Straßenverkehr in Bayern nach Altersgruppen und Geschlecht	24
9. Straßenverkehrsunfälle und Verunglückte in Bayern nach Unfalltypen	26

Vorbemerkungen

Rechtsgrundlage der Straßenverkehrsunfallstatistik ist das Gesetz über die Statistik der Straßenverkehrsunfälle (Straßenverkehrsunfallstatistikgesetz – StVUStatG) vom 15. Juni 1990 (BGBl. I S. 1078 ff), zuletzt geändert durch Artikel 497 der Verordnung vom 31. August 2015 (BGBl. I S. 1474) sowie der Verordnung zur näheren Bestimmung des schwerwiegenden Unfalls mit Sachschaden im Sinne des Straßenverkehrsunfallstatistikgesetzes vom 21. Dezember 1994 (BGBl. I S. 3970), geändert durch Artikel 3 der Verordnung zur Änderung der Anlage zu § 24a des Straßenverkehrsgesetzes und anderer Vorschriften vom 6. Juni 2007 (BGBl. I S. 1047). Danach wird über Unfälle, bei denen infolge des Fahrverkehrs auf öffentlichen Wegen und Plätzen Personen getötet oder verletzt oder Sachschäden verursacht worden sind, laufend eine Bundesstatistik geführt. Sie dient dazu, eine aktuelle umfassende und zuverlässige Datenbasis über Struktur und Entwicklung der Straßenverkehrsunfälle zu erstellen.

Auskunftspflicht und Erhebungsumfang

Auskunftspflichtig sind die Polizeidienststellen, deren Beamte den Unfall aufgenommen haben. Entsprechend erfasst die Statistik nur die Unfälle, zu denen die Polizei herangezogen wurde; das sind insbesondere solche mit schweren Folgen.

Unfälle und Verunglückte

Nach der Schwere der Unfallfolgen werden Unfälle mit Personenschaden und Unfälle mit nur Sachschaden unterschieden. Kriterium für die Zuordnung eines Unfalls ist die jeweils schwerste Folge. Entsprechend können bei einem Unfall mit Schwerverletzten neben den Schwerverletzten noch Personen leichtverletzt worden und/oder Sachschaden entstanden sein, es kam jedoch niemand ums Leben.

Unfälle mit Personenschaden sind solche, bei denen Menschen getötet oder (schwer/leicht-) verletzt wurden. Zu den Unfällen mit nur Sachschaden zählen **schwerwiegende Unfälle mit Sachschaden (im engeren Sinne)**, bei denen als Unfallursache ein Straftatbestand oder eine Ordnungswidrigkeit (Bußgeld) im Zusammenhang mit der Teilnahme am Straßenverkehr vorlag und bei denen gleichzeitig mindestens ein Kfz aufgrund eines Unfallschadens von der Unfallstelle abgeschleppt werden musste (nicht fahrbereit). Ebenso zählen hierzu **sonstige Sachschadensunfälle unter dem Einfluss berauschender Mittel** (ein Unfallbeteiligter stand unter Einwirkung von Alkohol oder anderen berauschenden Mitteln und alle beteiligten Kfz waren fahrbereit).

Nur zahlenmäßig erfasst und nach der Ortslage gegliedert (inner-, außerorts, auf Autobahnen) werden alle **übrigen Sachschadensunfälle**.

Dazu zählen alle Sachschadensunfälle

- ohne Straftatbestand oder Ordnungswidrigkeit (Bußgeld), unabhängig davon, ob ein beteiligtes Fahrzeug fahrbereit war oder nicht,
- mit Straftatbestand oder Ordnungswidrigkeit (Bußgeld) und alle Kfz fahrbereit, aber ohne Einwirkung von Alkohol oder anderen berauschenden Mitteln.

Diese Unfälle werden analog den früheren Bagatellunfällen behandelt.

Als **Verunglückte** zählen Personen (auch Mitfahrer), die beim Unfall getötet oder verletzt wurden. Dabei werden nachgewiesen als

- Getötete:
Personen, die innerhalb von 30 Tagen an den Unfallfolgen starben,
- Schwerverletzte:
Personen, die unmittelbar zu stationärer Behandlung in ein Krankenhaus eingeliefert wurden (Verbleib mindestens 24 Stunden),
- Leichtverletzte:
Personen, deren Verletzungen keinen Krankenhausaufenthalt erforderten.

Methodische Hinweise

Die ersten Ergebnisse der Statistik der Straßenverkehrsunfälle stützen sich auf die Verkehrsunfallanzeigen der den Unfall aufnehmenden Polizeibeamten, die dem Landesamt auf Datenträger übermittelt werden.

Üblicherweise können nicht alle Unfallanzeigen von der Polizei oder dem Landesamt termingerecht in die Monatsergebnisse eingearbeitet werden, da bei fehlenden oder widersprüchlichen Angaben oft zeitraubende Rückfragen nötig werden.

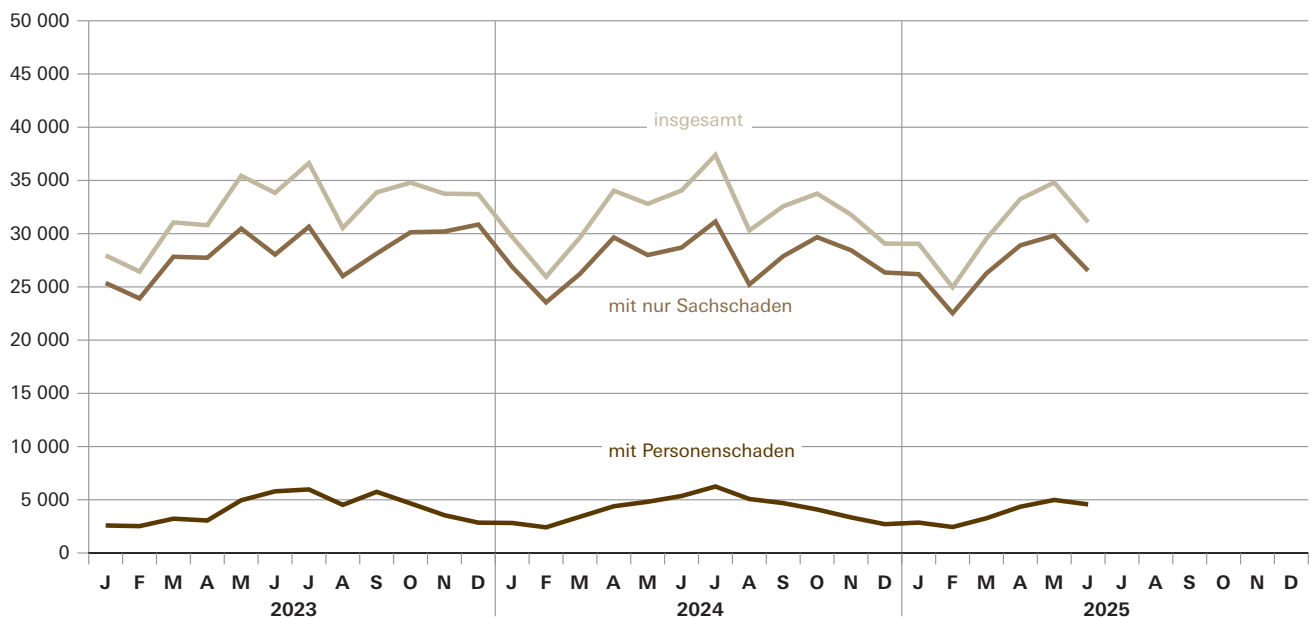
Die zunächst für einen Monatsmonat übermittelten Daten werden laufend um solche Nachmeldungen ergänzt. Die Ergebnisse der monatlichen Straßenverkehrsunfallstatistik sind daher als **vorläufig** anzusehen.

So werden die einzelnen Monatsergebnisse des laufenden Jahres 2025 erst mit Abschluss der Jahresaufbereitung etwa im April des Folgejahres 2026 endgültig.

Abb. 1

Straßenverkehrsunfälle und deren Folgen in Bayern seit Januar 2023

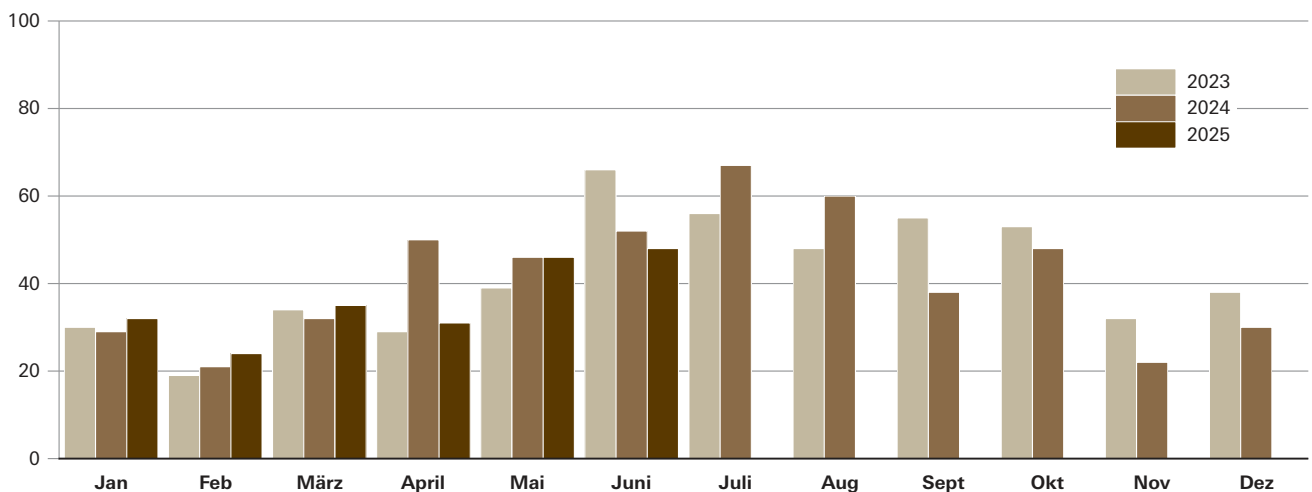
Straßenverkehrsunfälle



Verletzte Personen



Getötete Personen



1. Straßenverkehrsunfälle und Verunglückte in Bayern

Unfälle Verunglückte	Juni			Januar - Juni		
	2025	2024	Veränderung 2025 gegenüber 2024	2025	2024	Veränderung 2025 gegenüber 2024
	Anzahl		%	Anzahl		%
Unfälle insgesamt	31 088	34 053	-8,7	182 716	186 190	-1,9
davon Unfälle mit Personenschaden	4 571	5 358	-14,7	22 477	23 213	-3,2
Unfälle mit nur Sachschaden	26 517	28 695	-7,6	160 239	162 977	-1,7
davon schwerwiegende Unfälle mit Sachschaden (im engeren Sinne)	415	641	-35,3	3 188	3 692	-13,7
sonstige Sachschadens- unfälle unter dem Einfluss berauschender Mittel	114	194	-41,2	833	916	-9,1
übrige Sachschadens- unfälle	25 988	27 860	-6,7	156 218	158 369	-1,4
Verunglückte insgesamt	5 555	6 674	-16,8	28 286	29 629	-4,5
davon Getötete	48	52	-7,7	216	230	-6,1
Schwerverletzte	821	1 019	-19,4	4 027	4 297	-6,3
Leichtverletzte	4 686	5 603	-16,4	24 043	25 102	-4,2
davon Verunglückte Benutzer von						
Kraftwagen	2 019	2 854	-29,3	14 011	15 509	-9,7
Zweirädern	3 309	3 452	-4,1	12 374	12 190	1,5
davon Krafträdern m. amtl. Kennz.	669	717	-6,7	2 463	2 574	-4,3
Krafträdern m. Versicherungsk. ...	206	255	-19,2	803	765	5,0
Fahrrädern	2 263	2 317	-2,3	8 296	8 217	1,0
Verunglückte Fußgänger	201	321	-37,4	1 731	1 772	-2,3
Verunglückte andere Verkehrs- teilnehmer	26	47	-44,7	170	158	7,6

2. Straßenverkehrsunfälle und Verunglückte in Bayern nach Monaten

Jahr — Monat	Unfälle				Verunglückte			
	insgesamt	davon mit			insgesamt	davon		
		Personen- schaden	nur Sachschaden			Getötete	Schwer- verletzte	Leicht- verletzte
			insgesamt	übrige Sachschadens- unfälle				
2024								
Januar	29 697	2 822	26 875	25 926	3 835	29	455	3 351
Februar	25 961	2 414	23 547	22 980	3 052	21	425	2 606
März	29 634	3 410	26 224	25 553	4 448	32	582	3 834
Januar - März	85 292	8 646	76 646	74 459	11 335	82	1 462	9 791
April	34 039	4 394	29 645	28 815	5 649	50	880	4 719
Mai	32 806	4 815	27 991	27 235	5 971	46	936	4 989
Juni	34 053	5 358	28 695	27 860	6 674	52	1 019	5 603
Januar - Juni	186 190	23 213	162 977	158 369	29 629	230	4 297	25 102
Juli	37 388	6 249	31 139	30 387	7 734	67	1 180	6 487
August	30 299	5 076	25 223	24 558	6 338	60	1 040	5 238
September	32 572	4 688	27 884	27 070	5 908	38	887	4 983
Januar - September	286 449	39 226	247 223	240 384	49 609	395	7 404	41 810
Oktober	33 760	4 091	29 669	28 809	5 196	48	676	4 472
November	31 791	3 346	28 445	27 535	4 240	22	522	3 696
Dezember	29 063	2 711	26 352	25 463	3 641	30	422	3 189
Januar - Dezember	381 063	49 374	331 689	322 191	62 686	495	9 024	53 167
2025 ¹⁾								
Januar	29 052	2 858	26 194	25 250	3 787	32	472	3 283
Februar	24 967	2 442	22 525	21 918	3 215	24	389	2 802
März	29 545	3 269	26 276	25 631	4 117	35	598	3 484
Januar - März	83 564	8 569	74 995	72 799	11 119	91	1 459	9 569
April	33 255	4 350	28 905	28 333	5 460	31	839	4 590
Mai	34 809	4 987	29 822	29 098	6 152	46	908	5 198
Juni	31 088	4 571	26 517	25 988	5 555	48	821	4 686
Januar - Juni	182 716	22 477	160 239	156 218	28 286	216	4 027	24 043
Juli								
August								
September								
Januar - September								
Oktober								
November								
Dezember								
Januar - Dezember								

¹⁾ Vorläufige Ergebnisse (einschließlich Nachmeldungen für den jeweiligen Berichtszeitraum).

3. Straßenverkehrsunfälle und Verunglückte in Bayern im Juni 2025 nach Kreisen

Gebiet Ortslage	Straßenverkehrsunfälle			Verunglückte			
	insgesamt	davon		insgesamt	Getötete	Schwer- verletzte	Leicht- verletzte
		Unfälle mit Personenschaden	schwerwiegende Unfälle mit Sachschaden ¹⁾				
Ingolstadt, Stadt	92	83	9	100	-	5	95
innerorts	84	76	8	91	-	4	87
außerorts ohne Autobahn	6	5	1	5	-	1	4
auf Autobahnen	2	2	-	4	-	-	4
München, Landeshauptstadt	582	540	42	630	2	39	589
innerorts	558	521	37	607	2	37	568
außerorts ohne Autobahn	4	4	-	5	-	1	4
auf Autobahnen	20	15	5	18	-	1	17
Rosenheim, Stadt	29	28	1	32	-	3	29
innerorts	29	28	1	32	-	3	29
außerorts ohne Autobahn	-	-	-	-	-	-	-
auf Autobahnen	-	-	-	-	-	-	-
Altötting	58	46	12	58	-	8	50
innerorts	23	20	3	23	-	4	19
außerorts ohne Autobahn	32	26	6	35	-	4	31
auf Autobahnen	3	-	3	-	-	-	-
Berchtesgadener Land	77	75	2	97	-	21	76
innerorts	49	48	1	59	-	14	45
außerorts ohne Autobahn	27	26	1	35	-	7	28
auf Autobahnen	1	1	-	3	-	-	3
Bad Tölz-Wolfratshausen	88	83	5	103	3	25	75
innerorts	44	41	3	46	-	6	40
außerorts ohne Autobahn	43	41	2	56	3	18	35
auf Autobahnen	1	1	-	1	-	1	-
Dachau	64	56	8	69	-	6	63
innerorts	35	33	2	35	-	1	34
außerorts ohne Autobahn	19	15	4	19	-	3	16
auf Autobahnen	10	8	2	15	-	2	13
Ebersberg	51	47	4	57	-	9	48
innerorts	25	23	2	25	-	6	19
außerorts ohne Autobahn	17	16	1	20	-	2	18
auf Autobahnen	9	8	1	12	-	1	11
Eichstätt	63	57	6	81	-	17	64
innerorts	27	25	2	29	-	3	26
außerorts ohne Autobahn	28	25	3	36	-	10	26
auf Autobahnen	8	7	1	16	-	4	12
Erding	65	59	6	74	3	11	60
innerorts	27	27	-	33	-	3	30
außerorts ohne Autobahn	32	29	3	38	3	8	27
auf Autobahnen	6	3	3	3	-	-	3
Freising	78	67	11	85	-	9	76
innerorts	51	44	7	49	-	7	42
außerorts ohne Autobahn	19	17	2	26	-	2	24
auf Autobahnen	8	6	2	10	-	-	10
Fürstenfeldbruck	48	47	1	53	-	7	46
innerorts	31	31	-	34	-	5	29
außerorts ohne Autobahn	13	12	1	14	-	2	12
auf Autobahnen	4	4	-	5	-	-	5
Garmisch-Partenkirchen	60	52	8	58	-	12	46
innerorts	36	30	6	32	-	8	24
außerorts ohne Autobahn	23	21	2	25	-	4	21
auf Autobahnen	1	1	-	1	-	-	1
Landsberg am Lech	68	59	9	72	1	9	62
innerorts	40	35	5	38	1	6	31
außerorts ohne Autobahn	24	20	4	28	-	3	25
auf Autobahnen	4	4	-	6	-	-	6
Miesbach	63	58	5	71	-	14	57
innerorts	40	35	5	39	-	3	36
außerorts ohne Autobahn	19	19	-	27	-	11	16
auf Autobahnen	4	4	-	5	-	-	5
Mühlldorf a.Inn	42	37	5	45	-	12	33
innerorts	22	20	2	22	-	3	19
außerorts ohne Autobahn	16	14	2	17	-	6	11
auf Autobahnen	4	3	1	6	-	3	3
München	133	118	15	144	1	15	128
innerorts	90	83	7	94	1	10	83
außerorts ohne Autobahn	26	23	3	35	-	4	31
auf Autobahnen	17	12	5	15	-	1	14
Neuburg-Schrobenhausen	42	39	3	48	1	8	39
innerorts	29	29	-	34	-	5	29
außerorts ohne Autobahn	13	10	3	14	1	3	10
auf Autobahnen	-	-	-	-	-	-	-

¹⁾ Schwerwiegender Unfall mit Sachschaden (im engeren Sinne) sowie sonst. Unfälle unter dem Einfluss berauschender Mittel.

Noch: **3. Straßenverkehrsunfälle und Verunglückte in Bayern im Juni 2025 nach Kreisen**

Gebiet Ortslage	Straßenverkehrsunfälle			Verunglückte			
	insgesamt	davon		insgesamt	Getötete	Schwer- verletzte	Leicht- verletzte
		Unfälle mit Personenschaden	schwerwiegende Unfälle mit Sachschaden ¹⁾				
Pfaffenhofen a.d.Ilm	49	44	5	57	-	8	49
innerorts	22	21	1	23	-	1	22
außerorts ohne Autobahn	17	15	2	21	-	4	17
auf Autobahnen	10	8	2	13	-	3	10
Rosenheim	128	111	17	130	-	20	110
innerorts	77	69	8	74	-	11	63
außerorts ohne Autobahn	50	41	9	55	-	9	46
auf Autobahnen	1	1	-	1	-	-	1
Starnberg	75	70	5	84	1	13	70
innerorts	46	45	1	53	-	7	46
außerorts ohne Autobahn	21	18	3	22	1	5	16
auf Autobahnen	8	7	1	9	-	1	8
Traunstein	67	58	9	68	2	14	52
innerorts	41	35	6	41	1	7	33
außerorts ohne Autobahn	26	23	3	27	1	7	19
auf Autobahnen	-	-	-	-	-	-	-
Weilheim-Schongau	71	68	3	86	1	17	68
innerorts	40	38	2	39	-	4	35
außerorts ohne Autobahn	31	30	1	47	1	13	33
auf Autobahnen	-	-	-	-	-	-	-
Reg.-Bez. Oberbayern	2 093	1 902	191	2 302	15	302	1 985
innerorts	1 466	1 357	109	1 552	5	158	1 389
außerorts ohne Autobahn	506	450	56	607	10	127	470
auf Autobahnen	121	95	26	143	-	17	126
Landshut, Stadt	36	27	9	28	-	1	27
innerorts	33	27	6	28	-	1	27
außerorts ohne Autobahn	1	-	1	-	-	-	-
auf Autobahnen	2	-	2	-	-	-	-
Passau, Stadt	10	10	-	12	-	2	10
innerorts	8	8	-	8	-	2	6
außerorts ohne Autobahn	2	2	-	4	-	-	4
auf Autobahnen	-	-	-	-	-	-	-
Straubing, Stadt	21	17	4	22	-	8	14
innerorts	16	12	4	13	-	3	10
außerorts ohne Autobahn	5	5	-	9	-	5	4
auf Autobahnen	-	-	-	-	-	-	-
Deggendorf	50	44	6	49	1	8	40
innerorts	34	31	3	32	-	4	28
außerorts ohne Autobahn	13	11	2	14	-	4	10
auf Autobahnen	3	2	1	3	1	-	2
Freyung-Grafenau	19	16	3	20	-	5	15
innerorts	8	8	-	9	-	2	7
außerorts ohne Autobahn	11	8	3	11	-	3	8
auf Autobahnen	-	-	-	-	-	-	-
Kelheim	52	48	4	54	-	7	47
innerorts	30	29	1	30	-	4	26
außerorts ohne Autobahn	20	18	2	23	-	3	20
auf Autobahnen	2	1	1	1	-	-	1
Landshut	57	49	8	65	1	14	50
innerorts	31	31	-	38	-	12	26
außerorts ohne Autobahn	25	17	8	24	1	2	21
auf Autobahnen	1	1	-	3	-	-	3
Passau	63	55	8	64	1	8	55
innerorts	31	27	4	28	-	2	26
außerorts ohne Autobahn	29	26	3	34	1	5	28
auf Autobahnen	3	2	1	2	-	1	1
Regen	26	24	2	28	-	9	19
innerorts	15	14	1	15	-	3	12
außerorts ohne Autobahn	11	10	1	13	-	6	7
auf Autobahnen	-	-	-	-	-	-	-
Rottal-Inn	46	42	4	50	1	11	38
innerorts	23	21	2	21	-	5	16
außerorts ohne Autobahn	23	21	2	29	1	6	22
auf Autobahnen	-	-	-	-	-	-	-
Straubing-Bogen	32	28	4	32	-	4	28
innerorts	12	11	1	13	-	-	13
außerorts ohne Autobahn	16	14	2	15	-	4	11
auf Autobahnen	4	3	1	4	-	-	4
Dingolfing-Landau	35	27	8	30	-	6	24
innerorts	12	10	2	10	-	2	8
außerorts ohne Autobahn	19	15	4	18	-	4	14
auf Autobahnen	4	2	2	2	-	-	2

¹⁾ Schwerwiegender Unfall mit Sachschaden (im engeren Sinne) sowie sonst. Unfälle unter dem Einfluss berauschender Mittel.

Noch: **3. Straßenverkehrsunfälle und Verunglückte in Bayern im Juni 2025 nach Kreisen**

Gebiet Ortslage	Straßenverkehrsunfälle			Verunglückte			
	insgesamt	davon		insgesamt	Getötete	Schwer- verletzte	Leicht- verletzte
		Unfälle mit Personenschaden	schwerwiegende Unfälle mit Sachschaden ¹⁾				
Reg.-Bez. Niederbayern	447	387	60	454	4	83	367
innerorts	253	229	24	245	-	40	205
außerorts ohne Autobahn	175	147	28	194	3	42	149
auf Autobahnen	19	11	8	15	1	1	13
Amberg, Stadt	23	21	2	27	-	2	25
innerorts	21	19	2	25	-	2	23
außerorts ohne Autobahn	2	2	-	2	-	-	2
auf Autobahnen	-	-	-	-	-	-	-
Regensburg, Stadt	60	55	5	66	-	5	61
innerorts	57	53	4	63	-	5	58
außerorts ohne Autobahn	-	-	-	-	-	-	-
auf Autobahnen	3	2	1	3	-	-	3
Weiden i.d.Opf., Stadt	14	13	1	15	-	-	15
innerorts	13	12	1	14	-	-	14
außerorts ohne Autobahn	1	1	-	1	-	-	1
auf Autobahnen	-	-	-	-	-	-	-
Amberg-Sulzbach	34	29	5	41	-	7	34
innerorts	17	17	-	20	-	3	17
außerorts ohne Autobahn	12	10	2	19	-	4	15
auf Autobahnen	5	2	3	2	-	-	2
Cham	56	53	3	67	2	15	50
innerorts	25	23	2	24	1	6	17
außerorts ohne Autobahn	31	30	1	43	1	9	33
auf Autobahnen	-	-	-	-	-	-	-
Neumarkt i.d.Opf.	59	51	8	60	1	10	49
innerorts	35	32	3	36	1	4	31
außerorts ohne Autobahn	21	18	3	23	-	6	17
auf Autobahnen	3	1	2	1	-	-	1
Neustadt a.d.Waldnaab	29	28	1	35	-	3	32
innerorts	12	12	-	13	-	1	12
außerorts ohne Autobahn	16	16	-	22	-	2	20
auf Autobahnen	1	-	1	-	-	-	-
Regensburg	57	51	6	67	-	4	63
innerorts	23	21	2	25	-	1	24
außerorts ohne Autobahn	27	25	2	36	-	3	33
auf Autobahnen	7	5	2	6	-	-	6
Schwandorf	36	32	4	41	-	12	29
innerorts	17	16	1	19	-	4	15
außerorts ohne Autobahn	15	13	2	19	-	7	12
auf Autobahnen	4	3	1	3	-	1	2
Tirschenreuth	19	16	3	17	-	7	10
innerorts	6	6	-	6	-	3	3
außerorts ohne Autobahn	13	10	3	11	-	4	7
auf Autobahnen	-	-	-	-	-	-	-
Reg.-Bez. Oberpfalz	387	349	38	436	3	65	368
innerorts	226	211	15	245	2	29	214
außerorts ohne Autobahn	138	125	13	176	1	35	140
auf Autobahnen	23	13	10	15	-	1	14
Bamberg, Stadt	40	36	4	39	-	3	36
innerorts	39	35	4	38	-	3	35
außerorts ohne Autobahn	1	1	-	1	-	-	1
auf Autobahnen	-	-	-	-	-	-	-
Bayreuth, Stadt	26	22	4	25	-	2	23
innerorts	24	20	4	23	-	2	21
außerorts ohne Autobahn	1	1	-	1	-	-	1
auf Autobahnen	1	1	-	1	-	-	1
Coburg, Stadt	25	25	-	27	1	5	21
innerorts	22	22	-	23	1	4	18
außerorts ohne Autobahn	2	2	-	3	-	-	3
auf Autobahnen	1	1	-	1	-	1	-
Hof, Stadt	17	15	2	22	-	3	19
innerorts	16	15	1	22	-	3	19
außerorts ohne Autobahn	1	-	1	-	-	-	-
auf Autobahnen	-	-	-	-	-	-	-
Bamberg	39	33	6	39	-	13	26
innerorts	17	16	1	16	-	2	14
außerorts ohne Autobahn	19	16	3	22	-	10	12
auf Autobahnen	3	1	2	1	-	1	-
Bayreuth	46	38	8	45	-	7	38
innerorts	14	12	2	13	-	1	12
außerorts ohne Autobahn	26	21	5	27	-	6	21
auf Autobahnen	6	5	1	5	-	-	5

¹⁾ Schwerwiegender Unfall mit Sachschaden (im engeren Sinne) sowie sonst. Unfälle unter dem Einfluss berauschender Mittel.

Noch: 3. Straßenverkehrsunfälle und Verunglückte in Bayern im Juni 2025 nach Kreisen

Gebiet Ortslage	Straßenverkehrsunfälle			Verunglückte			
	insgesamt	davon		insgesamt	Getötete	Schwer- verletzte	Leicht- verletzte
		Unfälle mit Personenschaden	schwerwiegende Unfälle mit Sachschaden ¹⁾				
Coburg	23	17	6	17	-	7	10
innerorts	16	12	4	12	-	5	7
außerorts ohne Autobahn	4	3	1	3	-	1	2
auf Autobahnen	3	2	1	2	-	1	1
Forchheim	40	33	7	37	1	8	28
innerorts	28	22	6	24	-	3	21
außerorts ohne Autobahn	12	11	1	13	1	5	7
auf Autobahnen	-	-	-	-	-	-	-
Hof	32	26	6	39	-	11	28
innerorts	13	11	2	12	-	3	9
außerorts ohne Autobahn	11	10	1	19	-	7	12
auf Autobahnen	8	5	3	8	-	1	7
Kronach	24	22	2	24	1	4	19
innerorts	18	16	2	16	-	2	14
außerorts ohne Autobahn	6	6	-	8	1	2	5
auf Autobahnen	-	-	-	-	-	-	-
Kulmbach	32	27	5	32	1	6	25
innerorts	13	10	3	10	-	2	8
außerorts ohne Autobahn	13	13	-	17	1	4	12
auf Autobahnen	6	4	2	5	-	-	5
Lichtenfels	23	17	6	18	-	6	12
innerorts	12	10	2	10	-	4	6
außerorts ohne Autobahn	5	4	1	5	-	1	4
auf Autobahnen	6	3	3	3	-	1	2
Wunsiedel i. Fichtelgebirge	24	20	4	24	-	8	16
innerorts	15	14	1	15	-	5	10
außerorts ohne Autobahn	5	4	1	5	-	3	2
auf Autobahnen	4	2	2	4	-	-	4
Reg.-Bez. Oberfranken	391	331	60	388	4	83	301
innerorts	247	215	32	234	1	39	194
außerorts ohne Autobahn	106	92	14	124	3	39	82
auf Autobahnen	38	24	14	30	-	5	25
Ansbach, Stadt	24	22	2	23	-	3	20
innerorts	19	17	2	17	-	2	15
außerorts ohne Autobahn	5	5	-	6	-	1	5
auf Autobahnen	-	-	-	-	-	-	-
Erlangen, Stadt	52	46	6	57	-	6	51
innerorts	43	38	5	38	-	5	33
außerorts ohne Autobahn	5	5	-	6	-	1	5
auf Autobahnen	4	3	1	13	-	-	13
Fürth, Stadt	25	22	3	28	-	3	25
innerorts	24	21	3	25	-	2	23
außerorts ohne Autobahn	1	1	-	3	-	1	2
auf Autobahnen	-	-	-	-	-	-	-
Nürnberg, Stadt	125	120	5	136	-	9	127
innerorts	122	118	4	133	-	9	124
außerorts ohne Autobahn	1	1	-	1	-	-	1
auf Autobahnen	2	1	1	2	-	-	2
Schwabach, Stadt	13	13	-	14	-	-	14
innerorts	9	9	-	10	-	-	10
außerorts ohne Autobahn	1	1	-	1	-	-	1
auf Autobahnen	3	3	-	3	-	-	3
Ansbach	75	69	6	99	4	20	75
innerorts	39	36	3	46	1	11	34
außerorts ohne Autobahn	26	23	3	31	3	8	20
auf Autobahnen	10	10	-	22	-	1	21
Erlangen-Höchststadt	57	53	4	63	-	7	56
innerorts	34	32	2	33	-	4	29
außerorts ohne Autobahn	17	17	-	26	-	3	23
auf Autobahnen	6	4	2	4	-	-	4
Fürth	21	16	5	17	-	2	15
innerorts	14	9	5	9	-	1	8
außerorts ohne Autobahn	7	7	-	8	-	1	7
auf Autobahnen	-	-	-	-	-	-	-
Nürnberger Land	60	47	13	54	2	8	44
innerorts	28	24	4	25	1	2	22
außerorts ohne Autobahn	17	17	-	22	1	6	15
auf Autobahnen	15	6	9	7	-	-	7
Neustadt a.d.A.-Bad Windsheim	34	32	2	36	-	4	32
innerorts	17	16	1	17	-	2	15
außerorts ohne Autobahn	15	14	1	17	-	2	15
auf Autobahnen	2	2	-	2	-	-	2

¹⁾ Schwerwiegender Unfall mit Sachschaden (im engeren Sinne) sowie sonst. Unfälle unter dem Einfluss berauschender Mittel.

Noch: 3. Straßenverkehrsunfälle und Verunglückte in Bayern im Juni 2025 nach Kreisen

Gebiet Ortslage	Straßenverkehrsunfälle			Verunglückte			
	insgesamt	davon		insgesamt	Getötete	Schwer- verletzte	Leicht- verletzte
		Unfälle mit Personenschaden	schwerwiegende Unfälle mit Sachschaden ¹⁾				
Roth	51	44	7	62	-	13	49
innerorts	22	22	-	24	-	4	20
außerorts ohne Autobahn	17	14	3	17	-	7	10
auf Autobahnen	12	8	4	21	-	2	19
Weißenburg-Gunzenhausen	45	42	3	54	1	13	40
innerorts	22	19	3	24	-	4	20
außerorts ohne Autobahn	23	23	-	30	1	9	20
auf Autobahnen	-	-	-	-	-	-	-
Reg.-Bez. Mittelfranken	582	526	56	643	7	88	548
innerorts	393	361	32	401	2	46	353
außerorts ohne Autobahn	135	128	7	168	5	39	124
auf Autobahnen	54	37	17	74	-	3	71
Aschaffenburg, Stadt	22	18	4	20	-	-	20
innerorts	19	15	4	16	-	-	16
außerorts ohne Autobahn	2	2	-	3	-	-	3
auf Autobahnen	1	1	-	1	-	-	1
Schweinfurt, Stadt	20	16	4	16	-	-	16
innerorts	20	16	4	16	-	-	16
außerorts ohne Autobahn	-	-	-	-	-	-	-
auf Autobahnen	-	-	-	-	-	-	-
Würzburg, Stadt	55	54	1	62	-	4	58
innerorts	45	45	-	47	-	3	44
außerorts ohne Autobahn	5	5	-	6	-	-	6
auf Autobahnen	5	4	1	9	-	1	8
Aschaffenburg	53	47	6	58	2	16	40
innerorts	30	26	4	27	1	5	21
außerorts ohne Autobahn	17	17	-	26	1	11	14
auf Autobahnen	6	4	2	5	-	-	5
Bad Kissingen	27	21	6	25	-	5	20
innerorts	15	13	2	16	-	3	13
außerorts ohne Autobahn	9	7	2	8	-	2	6
auf Autobahnen	3	1	2	1	-	-	1
Rhön-Grabfeld	28	24	4	33	2	11	20
innerorts	17	16	1	22	2	5	15
außerorts ohne Autobahn	9	7	2	9	-	6	3
auf Autobahnen	2	1	1	2	-	-	2
Haßberge	39	35	4	44	-	16	28
innerorts	24	21	3	22	-	3	19
außerorts ohne Autobahn	13	12	1	20	-	11	9
auf Autobahnen	2	2	-	2	-	2	-
Kitzingen	38	34	4	44	2	6	36
innerorts	19	18	1	22	2	1	19
außerorts ohne Autobahn	15	14	1	20	-	5	15
auf Autobahnen	4	2	2	2	-	-	2
Miltenberg	38	34	4	44	-	6	38
innerorts	31	28	3	33	-	4	29
außerorts ohne Autobahn	7	6	1	11	-	2	9
auf Autobahnen	-	-	-	-	-	-	-
Main-Spessart	49	42	7	51	2	13	36
innerorts	21	19	2	19	-	3	16
außerorts ohne Autobahn	23	20	3	29	2	9	18
auf Autobahnen	5	3	2	3	-	1	2
Schweinfurt	30	28	2	39	-	6	33
innerorts	15	14	1	16	-	3	13
außerorts ohne Autobahn	12	11	1	16	-	3	13
auf Autobahnen	3	3	-	7	-	-	7
Würzburg	32	26	6	31	-	5	26
innerorts	15	14	1	15	-	-	15
außerorts ohne Autobahn	11	9	2	11	-	2	9
auf Autobahnen	6	3	3	5	-	3	2
Reg.-Bez. Unterfranken.	431	379	52	467	8	88	371
innerorts	271	245	26	271	5	30	236
außerorts ohne Autobahn	123	110	13	159	3	51	105
auf Autobahnen	37	24	13	37	-	7	30
Augsburg, Stadt	106	99	7	114	-	7	107
innerorts	102	95	7	110	-	5	105
außerorts ohne Autobahn	4	4	-	4	-	2	2
auf Autobahnen	-	-	-	-	-	-	-
Kaufbeuren, Stadt	20	19	1	21	-	3	18
innerorts	18	17	1	19	-	3	16
außerorts ohne Autobahn	2	2	-	2	-	-	2
auf Autobahnen	-	-	-	-	-	-	-

¹⁾ Schwerwiegender Unfall mit Sachschaden (im engeren Sinne) sowie sonst. Unfälle unter dem Einfluss berauschender Mittel.

Noch: **3. Straßenverkehrsunfälle und Verunglückte in Bayern im Juni 2025 nach Kreisen**

Gebiet Ortslage	Straßenverkehrsunfälle			Verunglückte			
	insgesamt	davon		insgesamt	Getötete	Schwer- verletzte	Leicht- verletzte
		Unfälle mit Personenschaden	schwerwiegende Unfälle mit Sachschaden ¹⁾				
Kempten (Allgäu), Stadt	39	36	3	40	-	3	37
innerorts	37	34	3	38	-	3	35
außerorts ohne Autobahn	1	1	-	1	-	-	1
auf Autobahnen	1	1	-	1	-	-	1
Memmingen, Stadt	16	15	1	17	-	2	15
innerorts	14	13	1	15	-	2	13
außerorts ohne Autobahn	1	1	-	1	-	-	1
auf Autobahnen	1	1	-	1	-	-	1
Aichach-Friedberg	47	42	5	59	1	4	54
innerorts	24	22	2	27	-	2	25
außerorts ohne Autobahn	16	14	2	22	-	2	20
auf Autobahnen	7	6	1	10	1	-	9
Augsburg	80	70	10	86	1	14	71
innerorts	46	43	3	53	-	10	43
außerorts ohne Autobahn	28	24	4	30	1	3	26
auf Autobahnen	6	3	3	3	-	1	2
Dillingen a.d.Donau	20	17	3	23	-	5	18
innerorts	14	12	2	15	-	3	12
außerorts ohne Autobahn	6	5	1	8	-	2	6
auf Autobahnen	-	-	-	-	-	-	-
Günzburg	47	39	8	56	-	5	51
innerorts	25	21	4	32	-	4	28
außerorts ohne Autobahn	12	9	3	10	-	-	10
auf Autobahnen	10	9	1	14	-	1	13
Neu-Ulm	83	71	12	87	1	7	79
innerorts	62	54	8	56	-	6	50
außerorts ohne Autobahn	15	13	2	20	1	1	18
auf Autobahnen	6	4	2	11	-	-	11
Lindau (Bodensee)	52	50	2	58	1	15	42
innerorts	36	34	2	37	1	7	29
außerorts ohne Autobahn	14	14	-	19	-	7	12
auf Autobahnen	2	2	-	2	-	1	1
Ostallgäu	68	63	5	73	1	10	62
innerorts	42	39	3	40	1	4	35
außerorts ohne Autobahn	25	24	1	33	-	6	27
auf Autobahnen	1	-	1	-	-	-	-
Unterallgäu	49	42	7	51	-	7	44
innerorts	30	24	6	26	-	4	22
außerorts ohne Autobahn	16	16	-	23	-	2	21
auf Autobahnen	3	2	1	2	-	1	1
Donau-Ries	60	57	3	87	1	16	70
innerorts	35	35	-	48	1	9	38
außerorts ohne Autobahn	25	22	3	39	-	7	32
auf Autobahnen	-	-	-	-	-	-	-
Oberallgäu	82	77	5	93	1	14	78
innerorts	39	36	3	37	-	5	32
außerorts ohne Autobahn	41	41	-	56	1	9	46
auf Autobahnen	2	-	2	-	-	-	-
Reg.-Bez. Schwaben	769	697	72	865	7	112	746
innerorts	524	479	45	553	3	67	483
außerorts ohne Autobahn	206	190	16	268	3	41	224
auf Autobahnen	39	28	11	44	1	4	39
Bayern	5 100	4 571	529	5 555	48	821	4 686
innerorts	3 380	3 097	283	3 501	18	409	3 074
außerorts ohne Autobahn	1 389	1 242	147	1 696	28	374	1 294
auf Autobahnen	331	232	99	358	2	38	318
Kreisfreie Städte	1 492	1 372	120	1 593	3	118	1 472
Landkreise	3 608	3 199	409	3 962	45	703	3 214

¹⁾ Schwerwiegender Unfall mit Sachschaden (im engeren Sinne) sowie sonst. Unfälle unter dem Einfluss berauschender Mittel.

4. Straßenverkehrsunfälle und Verunglückte in Bayern nach Straßenarten

Straßenart —— Ortslage	2025				2024				Zu- bzw. Abnahme (-)			
	Unfälle mit Personen- schaden	Verunglückte			Unfälle mit Personen- schaden	Verunglückte			Unfälle mit Personen- schaden	Getötete	Schwer- verletzte	Leicht- verletzte
		Getötete	Schwer- verletzte	Leicht- verletzte		Getötete	Schwer- verletzte	Leicht- verletzte				
Anzahl									%			
Juni												
Autobahnen	232	2	38	318	302	7	59	396	-23,2	X	-35,6	-19,7
Bundesstraßen	605	8	126	700	661	10	147	765	-8,5	X	-14,3	-8,5
innerorts	285	2	26	318	311	1	42	342	-8,4	X	-38,1	-7,0
außerorts	320	6	100	382	350	9	105	423	-8,6	X	-4,8	-9,7
Landesstraßen	772	7	198	790	998	15	217	1 101	-22,6	X	-8,8	-28,2
innerorts	379	1	63	378	497	2	76	533	-23,7	X	-17,1	-29,1
außerorts	393	6	135	412	501	13	141	568	-21,6	X	-4,3	-27,5
Kreisstraßen	469	13	110	458	615	11	166	623	-23,7	18,2	-33,7	-26,5
innerorts	195	3	34	183	254	-	43	264	-23,2	X	-20,9	-30,7
außerorts	274	10	76	275	361	11	123	359	-24,1	-9,1	-38,2	-23,4
Andere Straßen	2 493	18	349	2 420	2 782	9	430	2 718	-10,4	X	-18,8	-11,0
innerorts	2 238	12	286	2 195	2 523	9	356	2 497	-11,3	X	-19,7	-12,1
außerorts	255	6	63	225	259	-	74	221	-1,5	X	-14,9	1,8
Insgesamt	4 571	48	821	4 686	5 358	52	1 019	5 603	-14,7	-7,7	-19,4	-16,4
innerorts	3 097	18	409	3 074	3 585	12	517	3 636	-13,6	50,0	-20,9	-15,5
außerorts	1 474	30	412	1 612	1 773	40	502	1 967	-16,9	-25,0	-17,9	-18,0
Januar - Juni												
Autobahnen	1 396	23	270	1 999	1 571	30	268	2 279	-11,1	-23,3	0,7	-12,3
Bundesstraßen	3 110	44	600	3 756	3 214	60	666	3 933	-3,2	-26,7	-9,9	-4,5
innerorts	1 467	5	149	1 670	1 480	7	184	1 674	-0,9	X	-19,0	-0,2
außerorts	1 643	39	451	2 086	1 734	53	482	2 259	-5,2	-26,4	-6,4	-7,7
Landesstraßen	4 111	49	920	4 547	4 363	56	958	4 911	-5,8	-12,5	-4,0	-7,4
innerorts	1 937	6	296	2 063	2 034	10	310	2 210	-4,8	X	-4,5	-6,7
außerorts	2 174	43	624	2 484	2 329	46	648	2 701	-6,7	-6,5	-3,7	-8,0
Kreisstraßen	2 469	37	606	2 510	2 668	44	647	2 757	-7,5	-15,9	-6,3	-9,0
innerorts	1 016	6	183	990	1 086	5	185	1 131	-6,4	X	-1,1	-12,5
außerorts	1 453	31	423	1 520	1 582	39	462	1 626	-8,2	-20,5	-8,4	-6,5
Andere Straßen	11 391	63	1 631	11 231	11 397	40	1 758	11 222	-0,1	57,5	-7,2	0,1
innerorts	10 486	47	1 388	10 433	10 352	33	1 442	10 316	1,3	42,4	-3,7	1,1
außerorts	905	16	243	798	1 045	7	316	906	-13,4	X	-23,1	-11,9
Insgesamt	22 477	216	4 027	24 043	23 213	230	4 297	25 102	-3,2	-6,1	-6,3	-4,2
innerorts	14 906	64	2 016	15 156	14 952	55	2 121	15 331	-0,3	16,4	-5,0	-1,1
außerorts	7 571	152	2 011	8 887	8 261	175	2 176	9 771	-8,4	-13,1	-7,6	-9,0

5. Verunglückte im Straßenverkehr in Bayern nach

Art der Verkehrsbeteiligung Ortslage	Getötete						Schwerverletzte					
	Juni		Zu- bzw. Abnah- me (-)	Januar - Juni		Zu- bzw. Abnah- me (-)	Juni		Zu- bzw. Abnah- me (-)	Januar - Juni		Zu- bzw. Abnah- me (-)
	2025	2024		2025	2024		2025	2024		2025	2024	
	Anzahl		%	Anzahl		%	Anzahl		%	Anzahl		%
Fahrer und Mitfahrer von												
Krafträdern mit Versicherungs-												
kennzeichen	1	-	X	5	1	X	31	38	-18,4	123	113	8,8
innerorts	-	-	-	3	1	X	21	26	-19,2	82	74	10,8
außerorts	1	-	X	2	-	X	10	12	-16,7	41	39	5,1
davon												
Mofas, Kleinkrafträdern	-	-	-	2	1	X	31	35	-11,4	110	101	8,9
innerorts	-	-	-	2	1	X	21	24	-12,5	77	67	14,9
außerorts	-	-	-	-	-	-	10	11	-9,1	33	34	-2,9
S-Pedelecs	1	-	X	1	-	X	-	-	-	3	2	X
innerorts	-	-	-	-	-	-	-	-	-	-	2	X
außerorts	1	-	X	1	-	X	-	-	-	3	-	X
drei- und leichten												
vierrädigen Kfz	-	-	-	2	-	X	-	3	X	10	10	-
innerorts	-	-	-	1	-	X	-	2	X	5	5	-
außerorts	-	-	-	1	-	X	-	1	X	5	5	-
Elektrokleinstfahrzeuge	1	-	X	2	2	-	11	18	-38,9	73	80	-8,8
innerorts	1	-	X	2	2	-	11	17	-35,3	67	74	-9,5
außerorts	-	-	-	-	-	-	-	1	X	6	6	-
Krafträdern mit amtlichem												
Kennzeichen	12	16	-25,0	41	50	-18,0	190	206	-7,8	699	730	-4,2
innerorts	3	1	X	4	6	X	55	60	-8,3	260	222	17,1
außerorts	9	15	X	37	44	-15,9	135	146	-7,5	439	508	-13,6
davon												
zweirädigen Kraft-												
fahrzeugen	12	16	-25,0	41	50	-18,0	189	204	-7,4	694	720	-3,6
innerorts	3	1	X	4	6	X	55	59	-6,8	259	218	18,8
außerorts	9	15	X	37	44	-15,9	134	145	-7,6	435	502	-13,3
drei- und schweren												
vierrädigen Kfz	-	-	-	-	-	-	1	2	X	5	10	X
innerorts	-	-	-	-	-	-	-	1	X	1	4	X
außerorts	-	-	-	-	-	-	1	1	-	4	6	X
Personenkraftwagen	15	17	-11,8	100	107	-6,5	203	288	-29,5	1 352	1 474	-8,3
innerorts	4	1	X	18	5	X	40	68	-41,2	262	303	-13,5
außerorts	11	16	-31,3	82	102	-19,6	163	220	-25,9	1 090	1 171	-6,9
darunter												
im Alter von 18 bis unter												
25 Jahren	-	3	X	7	15	X	30	44	-31,8	228	254	-10,2
innerorts	-	-	-	2	1	X	2	14	X	33	47	-29,8
außerorts	-	3	X	5	14	X	28	30	-6,7	195	207	-5,8
Wohnmobilen	-	-	-	-	-	-	-	4	X	5	7	X
innerorts	-	-	-	-	-	-	-	4	X	-	4	X
außerorts	-	-	-	-	-	-	-	-	-	5	3	X
Bussen	-	-	-	-	-	-	-	4	X	18	21	-14,3
innerorts	-	-	-	-	-	-	-	2	X	14	18	-22,2
außerorts	-	-	-	-	-	-	-	2	X	4	3	X
Güterkraftfahrzeugen	1	2	X	4	7	X	5	9	X	57	61	-6,6
innerorts	-	-	-	-	-	-	-	-	-	4	10	X
außerorts	1	2	X	4	7	X	5	9	X	53	51	3,9
dar												
Liefer- und Lastkraftwagen												
mit zul. Gesamtgewicht bis												
einschl. 3 500 kg ¹⁾	-	1	X	2	3	X	4	6	X	22	27	-18,5
innerorts	-	-	-	-	-	-	-	-	-	1	3	X
außerorts	-	1	X	2	3	X	4	6	X	21	24	-12,5
Liefer- und Lastkraftwagen												
mit zul. Gesamtgewicht												
über 3 500 kg ¹⁾	1	1	-	1	3	X	-	2	X	12	14	-14,3
innerorts	-	-	-	-	-	-	-	-	-	1	4	X
außerorts	1	1	-	1	3	X	-	2	X	11	10	10,0
Sattelzugmaschinen	-	-	-	1	-	X	1	-	X	20	17	17,6
innerorts	-	-	-	-	-	-	-	-	-	1	3	X
außerorts	-	-	-	1	-	X	1	-	X	19	14	35,7
Landwirtschaftlichen												
Zugmaschinen	1	-	X	2	1	X	4	5	X	21	21	-
innerorts	1	-	X	1	-	X	1	2	X	6	11	X
außerorts	-	-	-	1	1	-	3	3	-	15	10	50,0
übrigen Kraftfahrzeugen	-	-	-	1	1	-	1	1	-	9	5	X
innerorts	-	-	-	1	-	X	-	-	-	6	2	X
außerorts	-	-	-	-	1	X	1	1	-	3	3	-
Kraftfahrzeugen zusammen	31	35	-11,4	155	169	-8,3	445	573	-22,3	2 357	2 512	-6,2
innerorts	9	2	X	29	14	X	128	179	-28,5	701	718	-2,4
außerorts	22	33	-33,3	126	155	-18,7	317	394	-19,5	1 656	1 794	-7,7

¹⁾ Ohne Lastkraftwagen mit Tankauflage.

Art der Verkehrsbeteiligung und Ortslage

Leichtverletzte						Verunglückte insgesamt						Art der Verkehrsbeteiligung Ortslage
Juni		Zu- bzw. Abnahme (-)	Januar - Juni		Zu- bzw. Abnahme (-)	Juni		Zu- bzw. Abnahme (-)	Januar - Juni		Zu- bzw. Abnahme (-)	
2025	2024		2025	2024		2025	2024		2025	2024		
Anzahl			%	Anzahl			%		Anzahl			
												Fahrer und Mitfahrer von
												Krafträdern mit Versicherungs-
174	217	-19,8	675	651	3,7	206	255	-19,2	803	765	5,0 kennzeichnen
147	176	-16,5	573	540	6,1	168	202	-16,8	658	615	7,0 innerorts
27	41	-34,1	102	111	-8,1	38	53	-28,3	145	150	-3,3 außerorts
												davon
165	200	-17,5	628	613	2,4	196	235	-16,6	740	715	3,5 Mofas, Kleinkrafträdern
140	167	-16,2	543	519	4,6	161	191	-15,7	622	587	6,0 innerorts
25	33	-24,2	85	94	-9,6	35	44	-20,5	118	128	-7,8 außerorts
4	7	X	14	9	X	5	7	X	18	11	63,6 S-Pedelecs
4	5	X	10	7	X	4	5	X	10	9	X innerorts
-	2	X	4	2	X	1	2	X	8	2	X außerorts
												drei- und leichten
5	10	X	33	29	13,8	5	13	X	45	39	15,4 vierradrigen Kfz.
3	4	X	20	14	42,9	3	6	X	26	19	36,8 innerorts
2	6	X	13	15	-13,3	2	7	X	19	20	-5,0 außerorts
159	145	9,7	737	552	33,5	171	163	4,9	812	634	28,1 Elektrokleinstfahrzeuge
156	141	10,6	708	534	32,6	168	158	6,3	777	610	27,4 innerorts
3	4	X	29	18	61,1	3	5	X	35	24	45,8 außerorts
												Krafträdern mit amtlichem
467	495	-5,7	1 723	1 794	-4,0	669	717	-6,7	2 463	2 574	-4,3 Kennzeichen
246	266	-7,5	944	978	-3,5	304	327	-7,0	1 208	1 206	0,2 innerorts
221	229	-3,5	779	816	-4,5	365	390	-6,4	1 255	1 368	-8,3 außerorts
												davon
460	494	-6,9	1 693	1 771	-4,4	661	714	-7,4	2 428	2 541	-4,4 zweiradrigen Kraft-
244	265	-7,9	930	965	-3,6	302	325	-7,1	1 193	1 189	0,3 fahrzeugen
216	229	-5,7	763	806	-5,3	359	389	-7,7	1 235	1 352	-8,7 innerorts
												drei- und schweren
7	1	X	30	23	30,4	8	3	X	35	33	6,1 vierradrigen Kfz.
2	1	X	14	13	7,7	2	2	-	15	17	-11,8 innerorts
5	-	X	16	10	60,0	6	1	X	20	16	25,0 außerorts
1 683	2 369	-29,0	11 760	12 951	-9,2	1 901	2 674	-28,9	13 212	14 532	-9,1 Personenkraftwagen
682	1 048	-34,9	5 043	5 480	-8,0	726	1 117	-35,0	5 323	5 788	-8,0 innerorts
1 001	1 321	-24,2	6 717	7 471	-10,1	1 175	1 557	-24,5	7 889	8 744	-9,8 außerorts
												darunter
												im Alter von 18 bis unter
315	437	-27,9	2 109	2 380	-11,4	345	484	-28,7	2 344	2 649	-11,5 25 Jahren
130	190	-31,6	829	915	-9,4	132	204	-35,3	864	963	-10,3 innerorts
185	247	-25,1	1 280	1 465	-12,6	213	280	-23,9	1 480	1 686	-12,2 außerorts
8	6	X	26	22	18,2	8	10	X	31	29	6,9 Wohnmobilen
1	1	-	2	5	X	1	5	X	2	9	X innerorts
7	5	X	24	17	41,2	7	5	X	29	20	45,0 außerorts
42	55	-23,6	296	378	-21,7	42	59	-28,8	314	399	-21,3 Bussen
38	37	2,7	263	292	-9,9	38	39	-2,6	277	310	-10,6 innerorts
4	18	X	33	86	-61,6	4	20	X	37	89	-58,4 außerorts
39	69	-43,5	262	351	-25,4	45	80	-43,8	323	419	-22,9 Güterkraftfahrzeugen
8	19	X	68	96	-29,2	8	19	X	72	106	-32,1 innerorts
31	50	-38,0	194	255	-23,9	37	61	-39,3	251	313	-19,8 außerorts
												dar. Liefer- und Lastkraftwagen
												mit zul. Gesamtgewicht bis
16	38	-57,9	114	188	-39,4	20	45	-55,6	138	218	-36,7 einschl. 3 500 kg ¹⁾
2	13	X	32	61	-47,5	2	13	X	33	64	-48,4 innerorts
14	25	-44,0	82	127	-35,4	18	32	-43,8	105	154	-31,8 außerorts
												Liefer- und Lastkraftwagen
												mit zul. Gesamtgewicht bis
14	15	-6,7	79	76	3,9	15	18	-16,7	92	93	-1,1 über 3 500 kg ¹⁾
4	5	X	25	23	8,7	4	5	X	26	27	-3,7 innerorts
10	10	-	54	53	1,9	11	13	-15,4	66	66	- außerorts
7	12	X	61	65	-6,2	8	12	X	82	82	- Sattelzugmaschinen
1	1	-	9	9	-	1	1	-	10	12	-16,7 innerorts
6	11	X	52	56	-7,1	7	11	X	72	70	2,9 außerorts
												Landwirtschaftlichen
9	13	X	49	54	-9,3	14	18	-22,2	72	76	-5,3 Zugmaschinen
5	7	X	19	18	5,6	7	9	X	26	29	-10,3 innerorts
4	6	X	30	36	-16,7	7	9	X	46	47	-2,1 außerorts
8	12	X	49	48	2,1	9	13	X	59	54	9,3 übrigen Kraftfahrzeugen
6	3	X	33	28	17,9	6	3	X	40	30	33,3 innerorts
2	9	X	16	20	-20,0	3	10	X	19	24	-20,8 außerorts
2 589	3 381	-23,4	15 577	16 801	-7,3	3 065	3 989	-23,2	18 089	19 482	-7,2 Kraftfahrzeugen zusammen
1 289	1 698	-24,1	7 653	7 971	-4,0	1 426	1 879	-24,1	8 383	8 703	-3,7 innerorts
1 300	1 683	-22,8	7 924	8 830	-10,3	1 639	2 110	-22,3	9 706	10 779	-10,0 außerorts

Noch: 5. Verunglückte im Straßenverkehr in Bayern nach

Art der Verkehrsbeteiligung Ortslage	Getötete						Schwerverletzte					
	Juni		Zu- bzw. Abnah- me (-)	Januar - Juni		Zu- bzw. Abnah- me (-)	Juni		Zu- bzw. Abnah- me (-)	Januar - Juni		Zu- bzw. Abnah- me (-)
	2025	2024		2025	2024		2025	2024		2025	2024	
	Anzahl		%	Anzahl		%	Anzahl		%	Anzahl		%
Fahrer und Mitfahrer von												
Fahrrädern	16	13	23,1	42	34	23,5	350	390	-10,3	1 356	1 397	-2,9
innerorts	9	8	X	24	22	9,1	256	287	-10,8	1 027	1 046	-1,8
außerorts	7	5	X	18	12	50,0	94	103	-8,7	329	351	-6,3
und zwar												
Pedelets	12	4	X	21	12	75,0	172	161	6,8	573	514	11,5
innerorts	8	2	X	10	6	X	117	118	-0,8	408	366	11,5
außerorts	4	2	X	11	6	X	55	43	27,9	165	148	11,5
unter 15 Jahren	1	-	X	2	-	X	15	26	-42,3	75	75	-
innerorts	-	-	-	1	-	X	13	24	-45,8	66	69	-4,3
außerorts	1	-	X	1	-	X	2	2	-	9	6	X
anderen Fahrzeugen	1	-	X	1	4	X	1	2	X	20	14	42,9
innerorts	-	-	-	-	4	X	1	1	-	13	11	18,2
außerorts	1	-	X	1	-	X	-	1	X	7	3	X
Fußgänger	-	3	X	16	22	-27,3	25	53	-52,8	291	368	-20,9
innerorts	-	2	X	9	15	X	24	49	-51,0	272	340	-20,0
außerorts	-	1	X	7	7	-	1	4	X	19	28	-32,1
und zwar												
Fußgänger mit Sport- oder Spielgeräten	-	-	-	-	-	-	-	-	-	4	8	X
innerorts	-	-	-	-	-	-	-	-	-	4	6	X
außerorts	-	-	-	-	-	-	-	-	-	-	2	X
unter 15 Jahren	-	-	-	-	-	-	8	11	X	53	69	-23,2
innerorts	-	-	-	-	-	-	8	10	X	51	66	-22,7
außerorts	-	-	-	-	-	-	-	1	X	2	3	X
65 Jahre und mehr	-	2	X	6	10	X	9	20	X	110	149	-26,2
innerorts	-	1	X	4	8	X	8	20	X	107	146	-26,7
außerorts	-	1	X	2	2	-	1	-	X	3	3	-
Andere Personen	-	1	X	2	1	X	-	1	X	3	6	X
innerorts	-	-	-	2	-	X	-	1	X	3	6	X
außerorts	-	1	X	-	1	X	-	-	-	-	-	-
Insgesamt	48	52	-7,7	216	230	-6,1	821	1 019	-19,4	4 027	4 297	-6,3
innerorts	18	12	50,0	64	55	16,4	409	517	-20,9	2 016	2 121	-5,0
außerorts	30	40	-25,0	152	175	-13,1	412	502	-17,9	2 011	2 176	-7,6
darunter:												
unter 15 Jahren	1	1	-	5	4	X	34	65	-47,7	194	226	-14,2
innerorts	-	-	-	2	-	X	26	46	-43,5	138	156	-11,5
außerorts	1	1	-	3	4	X	8	19	X	56	70	-20,0
65 Jahre und mehr	20	27	-25,9	88	92	-4,3	221	254	-13,0	1 060	1 113	-4,8
innerorts	9	7	X	38	29	31,0	135	158	-14,6	647	700	-7,6
außerorts	11	20	-45,0	50	63	-20,6	86	96	-10,4	413	413	-

Art der Verkehrsbeteiligung und Ortslage

Leichtverletzte						Verunglückte insgesamt						Art der Verkehrsbeteiligung Ortslage
Juni		Zu- bzw. Abnahme (-)	Januar - Juni		Zu- bzw. Abnahme (-)	Juni		Zu- bzw. Abnahme (-)	Januar - Juni		Zu- bzw. Abnahme (-)	
2025	2024		2025	2024		2025	2024		2025	2024		
Anzahl		%	Anzahl		%	Anzahl		%	Anzahl		%	
Fahrer und Mitfahrer von												
1 897	1 914	-0,9	6 898	6 786	1,7	2 263	2 317	-2,3	8 296	8 217	1,0	Fahrrädern
1 597	1 650	-3,2	6 022	5 936	1,4	1 862	1 945	-4,3	7 073	7 004	1,0	innerorts
300	264	13,6	876	850	3,1	401	372	7,8	1 223	1 213	0,8	außerorts
und zwar												
643	555	15,9	2 114	1 826	15,8	827	720	14,9	2 708	2 352	15,1	Pedelecs
516	447	15,4	1 736	1 503	15,5	641	567	13,1	2 154	1 875	14,9	innerorts
127	108	17,6	378	323	17,0	186	153	21,6	554	477	16,1	außerorts
198	233	-15,0	675	695	-2,9	214	259	-17,4	752	770	-2,3	unter 15 Jahren
179	217	-17,5	630	637	-1,1	192	241	-20,3	697	706	-1,3	innerorts
19	16	18,8	45	58	-22,4	22	18	22,2	55	64	-14,1	außerorts
23	37	-37,8	125	109	14,7	25	39	-35,9	146	127	15,0	anderen Fahrzeugen
23	33	-30,3	113	94	20,2	24	34	-29,4	126	109	15,6	innerorts
-	4	X	12	15	-20,0	1	5	X	20	18	11,1	außerorts
176	265	-33,6	1 424	1 382	3,0	201	321	-37,4	1 731	1 772	-2,3	Fußgänger
164	250	-34,4	1 354	1 310	3,4	188	301	-37,5	1 635	1 665	-1,8	innerorts
12	15	-20,0	70	72	-2,8	13	20	-35,0	96	107	-10,3	außerorts
und zwar												
11	15	-26,7	59	64	-7,8	11	15	-26,7	63	72	-12,5	Fußgänger mit Sport- oder Spielgeräten
11	15	-26,7	55	60	-8,3	11	15	-26,7	59	66	-10,6	innerorts
-	-	-	4	4	-	-	-	-	4	6	X	außerorts
40	71	-43,7	315	282	11,7	48	82	-41,5	368	351	4,8	unter 15 Jahren
38	71	-46,5	304	279	9,0	46	81	-43,2	355	345	2,9	innerorts
2	-	X	11	3	X	2	1	X	13	6	X	außerorts
34	47	-27,7	305	269	13,4	43	69	-37,7	421	428	-1,6	65 Jahre und mehr
32	46	-30,4	295	256	15,2	40	67	-40,3	406	410	-1,0	innerorts
2	1	X	10	13	-23,1	3	2	X	15	18	-16,7	außerorts
1	6	X	19	24	-20,8	1	8	X	24	31	-22,6	Andere Personen
1	5	X	14	20	-30,0	1	6	X	19	26	-26,9	innerorts
-	1	X	5	4	X	-	2	X	5	5	-	außerorts
4 686	5 603	-16,4	24 043	25 102	-4,2	5 555	6 674	-16,8	28 286	29 629	-4,5	Insgesamt
3 074	3 636	-15,5	15 156	15 331	-1,1	3 501	4 165	-15,9	17 236	17 507	-1,5	innerorts
1 612	1 967	-18,0	8 887	9 771	-9,0	2 054	2 509	-18,1	11 050	12 122	-8,8	außerorts
darunter												
365	472	-22,7	1 739	1 780	-2,3	400	538	-25,7	1 938	2 010	-3,6	unter 15 Jahren
292	381	-23,4	1 355	1 328	2,0	318	427	-25,5	1 495	1 484	0,7	innerorts
73	91	-19,8	384	452	-15,0	82	111	-26,1	443	526	-15,8	außerorts
765	826	-7,4	3 454	3 438	0,5	1 006	1 107	-9,1	4 602	4 643	-0,9	65 Jahre und mehr
555	568	-2,3	2 479	2 374	4,4	699	733	-4,6	3 164	3 103	2,0	innerorts
210	258	-18,6	975	1 064	-8,4	307	374	-17,9	1 438	1 540	-6,6	außerorts

6. An Straßenverkehrsunfällen beteiligte Fahrzeugführer und Fußgänger in Bayern

Art der Verkehrsbeteiligung Ortslage	Unfälle mit											
	Personen- schaden	schwerw. Sach- schaden ¹⁾	Personen- schaden	schwerw. Sach- schaden ¹⁾	Per- sonen- schaden	schwerw. Sach- schaden	Personen- schaden	schwerw. Sach- schaden ¹⁾	Personen- schaden	schwerw. Sach- schaden ¹⁾	Per- sonen- schaden	schwerw. Sach- schaden
	Juni 2025		Juni 2024		Zu- bzw. Abnahme (-)		Januar - Juni 2025		Januar - Juni 2024		Zu- bzw. Abnahme (-)	
	Anzahl				%		Anzahl				%	
Fahrer von												
Kraftträdern mit Ver- sicherungskennzeichen	203	2	246	4	-17,5	X	791	20	762	15	3,8	33,3
innerorts	166	-	198	3	-16,2	X	653	11	616	12	6,0	-8,3
außerorts	37	2	48	1	-22,9	X	138	9	146	3	-5,5	X
davon												
Mofas, Kleinkraftträdern	192	1	229	4	-16,2	X	727	10	710	10	2,4	-
innerorts	157	-	187	3	-16,0	X	613	6	583	8	5,1	X
außerorts	35	1	42	1	-16,7	-	114	4	127	2	-10,2	X
S-Pedelecs	5	-	7	-	X	-	18	-	11	-	63,6	-
innerorts	4	-	5	-	X	-	10	-	9	-	X	-
außerorts	1	-	2	-	X	-	8	-	2	-	X	-
drei- und leichten vierrädrigen Kfz	6	1	10	-	X	X	46	10	41	5	12,2	X
innerorts	5	-	6	-	X	-	30	5	24	4	25,0	X
außerorts	1	1	4	-	X	X	16	5	17	1	-5,9	X
Elektrokleinstfahrzeugen	189	-	180	1	5,0	X	898	11	686	4	30,9	X
innerorts	185	-	175	1	5,7	X	863	11	662	4	30,4	X
außerorts	4	-	5	-	X	-	35	-	24	-	45,8	-
Kraftträdern mit amtlichem Kennzeichen	660	5	717	16	-7,9	X	2 453	45	2 546	53	-3,7	-15,1
innerorts	304	2	325	9	-6,5	X	1 209	20	1 206	31	0,2	-35,5
außerorts	356	3	392	7	-9,2	X	1 244	25	1 340	22	-7,2	13,6
davon												
zweirädrigen Kraft- fahrzeugen	652	4	714	14	-8,7	X	2 417	39	2 515	45	-3,9	-13,3
innerorts	302	2	323	9	-6,5	X	1 191	18	1 189	27	0,2	-33,3
außerorts	350	2	391	5	-10,5	X	1 226	21	1 326	18	-7,5	16,7
drei- und schweren vierrädrigen Kfz	8	1	3	2	X	X	36	6	31	8	16,1	X
innerorts	2	-	2	-	-	-	18	2	17	4	5,9	X
außerorts	6	1	1	2	X	X	18	4	14	4	28,6	-
Personenkraftwagen	3 522	632	4 769	970	-26,1	-34,8	22 416	4 966	23 816	5 559	-5,9	-10,7
innerorts	2 083	340	2 847	448	-26,8	-24,1	12 886	2 631	13 410	2 738	-3,9	-3,9
außerorts	1 439	292	1 922	522	-25,1	-44,1	9 530	2 335	10 406	2 821	-8,4	-17,2
darunter												
18 bis u. 25 Jahre	524	103	684	163	-23,4	-36,8	3 366	894	3 641	1 006	-7,6	-11,1
innerorts	283	50	368	71	-23,1	-29,6	1 707	457	1 771	457	-3,6	-
außerorts	241	53	316	92	-23,7	-42,4	1 659	437	1 870	549	-11,3	-20,4
Wohnmobilen	18	3	15	3	20,0	-	63	18	53	15	18,9	20,0
innerorts	6	3	6	2	-	X	17	9	24	5	-29,2	X
außerorts	12	-	9	1	X	X	46	9	29	10	58,6	X
Bussen	48	2	72	6	-33,3	X	352	36	398	33	-11,6	9,1
innerorts	43	2	55	5	-21,8	X	302	20	331	21	-8,8	-4,8
außerorts	5	-	17	1	X	X	50	16	67	12	-25,4	33,3
Güterkraftfahrzeugen	218	55	293	94	-25,6	-41,5	1 334	403	1 556	482	-14,3	-16,4
innerorts	95	15	127	30	-25,2	-50,0	478	111	585	118	-18,3	-5,9
außerorts	123	40	166	64	-25,9	-37,5	856	292	971	364	-11,8	-19,8
darunter												
Liefer- und Lastkraftwagen mit zul. Gesamtgewicht bis einschl. 3 500 kg ²⁾	65	20	97	27	-33,0	-25,9	377	105	524	132	-28,1	-20,5
innerorts	41	5	54	16	-24,1	X	191	40	265	41	-27,9	-2,4
außerorts	24	15	43	11	-44,2	36,4	186	65	259	91	-28,2	-28,6
Liefer- und Lastkraftwagen mit zul. Gesamtgewicht über 3 500 kg ²⁾	80	19	95	34	-15,8	-44,1	437	149	480	153	-9,0	-2,6
innerorts	40	7	46	10	-13,0	X	184	50	200	50	-8,0	-
außerorts	40	12	49	24	-18,4	-50,0	253	99	280	103	-9,6	-3,9
Sattelzugmaschinen	66	15	93	31	-29,0	-51,6	485	143	505	179	-4,0	-20,1
innerorts	11	3	25	3	-56,0	-	90	20	102	20	-11,8	-
außerorts	55	12	68	28	-19,1	-57,1	395	123	403	159	-2,0	-22,6
Landwirtschaftlichen Zugmaschinen	35	5	53	7	-34,0	X	172	24	203	32	-15,3	-25,0
innerorts	18	2	25	4	-28,0	X	70	11	75	16	-6,7	-31,3
außerorts	17	3	28	3	-39,3	-	102	13	128	16	-20,3	-18,8
übrigen Kraftfahrzeugen	18	2	20	4	-10,0	X	98	13	91	27	7,7	-51,9
innerorts	13	2	12	2	8,3	-	70	11	58	16	20,7	-31,3
außerorts	5	-	8	2	X	X	28	2	33	11	-15,2	X
Kraftfahrzeugen zusammen	4 911	706	6 365	1 105	-22,8	-36,1	28 577	5 536	30 111	6 220	-5,1	-11,0
innerorts	2 913	366	3 770	504	-22,7	-27,4	16 548	2 835	16 967	2 961	-2,5	-4,3
außerorts	1 998	340	2 595	601	-23,0	-43,4	12 029	2 701	13 144	3 259	-8,5	-17,1
darunter flüchtig	177	48	284	94	-37,7	-48,9	1 131	431	1 276	428	-11,4	0,7
innerorts	129	23	206	35	-37,4	-34,3	838	201	893	205	-6,2	-2,0
außerorts	48	25	78	59	-38,5	-57,6	293	230	383	223	-23,5	3,1

¹⁾ Schwerwiegender Unfall mit Sachschaden (im engeren Sinne). - ²⁾ Ohne Lastkraftwagen mit Tankauflage.

Noch: 6. An Straßenverkehrsunfällen beteiligte Fahrzeugführer und Fußgänger in Bayern

Art der Verkehrsbeteiligung Ortslage	Unfälle mit											
	Personen- schaden	schwerw. Sach- schaden ¹⁾	Personen- schaden	schwerw. Sach- schaden ¹⁾	Per- sonen- schaden	schwerw. Sach- schaden	Personen- schaden	schwerw. Sach- schaden ¹⁾	Personen- schaden	schwerw. Sach- schaden ¹⁾	Per- sonen- schaden	schwerw. Sach- schaden
	Juni 2025		Juni 2024		Zu- bzw. Abnahme (-)		Januar - Juni 2025		Januar - Juni 2024		Zu- bzw. Abnahme (-)	
	Anzahl				%		Anzahl				%	
Fahrer von												
Fahrrädern	2 407	1	2 480	4	-2,9	X	8 934	9	8 837	9	1,1	-
innerorts	1 979	1	2 082	3	-4,9	X	7 613	7	7 513	7	1,3	-
außerorts	428	-	398	1	7,5	X	1 321	2	1 324	2	-0,2	-
und zwar												
Pedelets	859	-	759	2	13,2	X	2 844	1	2 480	2	14,7	X
innerorts	663	-	590	1	12,4	X	2 255	1	1 959	1	15,1	-
außerorts	196	-	169	1	16,0	X	589	-	521	1	13,1	X
unter 15 Jahren	222	-	265	-	-16,2	-	807	-	799	-	1,0	-
innerorts	200	-	246	-	-18,7	-	748	-	730	-	2,5	-
außerorts	22	-	19	-	15,8	-	59	-	69	-	-14,5	-
anderen Fahrzeugen	44	11	81	22	-45,7	-50,0	251	99	277	115	-9,4	-13,9
innerorts	37	6	64	14	-42,2	X	197	67	215	71	-8,4	-5,6
außerorts	7	5	17	8	X	X	54	32	62	44	-12,9	-27,3
Fußgänger	227	-	395	2	-42,5	X	1 924	4	2 024	13	-4,9	X
innerorts	214	-	368	2	-41,8	X	1 816	4	1 887	11	-3,8	X
außerorts	13	-	27	-	-51,9	-	108	-	137	2	-21,2	X
und zwar												
Fußgänger mit Sport- oder Spielgeräten	12	-	16	-	-25,0	-	69	-	78	-	-11,5	-
innerorts	12	-	16	-	-25,0	-	65	-	71	-	-8,5	-
außerorts	-	-	-	-	-	-	4	-	7	-	X	-
unter 15 Jahren	50	-	89	-	-43,8	-	386	-	381	-	1,3	-
innerorts	48	-	88	-	-45,5	-	372	-	375	-	-0,8	-
außerorts	2	-	1	-	X	-	14	-	6	-	X	-
65 Jahre und mehr	45	-	74	-	-39,2	-	443	-	449	-	-1,3	-
innerorts	42	-	72	-	-41,7	-	425	-	431	-	-1,4	-
außerorts	3	-	2	-	X	-	18	-	18	-	-	-
Andere Personen	11	-	22	3	-50,0	X	79	-	91	10	-13,2	X
innerorts	9	-	14	-	X	-	63	-	71	4	-11,3	X
außerorts	2	-	8	3	X	X	16	-	20	6	-20,0	X
Insgesamt	7 600	718	9 343	1 136	-18,7	-36,8	39 765	5 648	41 340	6 367	-3,8	-11,3
innerorts	5 152	373	6 298	523	-18,2	-28,7	26 237	2 913	26 653	3 054	-1,6	-4,6
außerorts	2 448	345	3 045	613	-19,6	-43,7	13 528	2 735	14 687	3 313	-7,9	-17,4
darunter:												
unter 15 Jahren	299	-	389	-	-23,1	-	1 326	2	1 271	-	4,3	X
innerorts	275	-	367	-	-25,1	-	1 246	1	1 191	-	4,6	X
außerorts	24	-	22	-	9,1	-	80	1	80	-	-	X
65 Jahre und mehr	1 351	113	1 501	155	-10,0	-27,1	6 508	783	6 433	808	1,2	-3,1
innerorts	982	73	1 065	84	-7,8	-13,1	4 701	480	4 581	456	2,6	5,3
außerorts	369	40	436	71	-15,4	-43,7	1 807	303	1 852	352	-2,4	-13,9

¹⁾ Schwerwiegender Unfall mit Sachschaden (im engeren Sinne).

7. Straßenverkehrsunfälle und Verunglückte in Bayern im Juni 2025 nach Tagen

Tagesdatum Ortslage	Unfälle mit Personen- schaden	davon mit			Verunglückte			Unfälle mit schwer- wiegendem Sachschaden ¹⁾	Unfälle mit Personen- und schwer- wiegendem Sachschaden ¹⁾
		Getöteten	Schwer- verletzten	Leicht- verletzten	Getötete	Schwer- verletzte	Leicht- verletzte		
Innerorts									
1. Sonntag	87	1	13	73	1	13	83	2	89
2. Montag	99	-	12	87	-	12	112	7	106
3. Dienstag	107	1	15	91	1	15	96	8	115
4. Mittwoch	121	-	19	102	-	19	109	4	125
5. Donnerstag	94	-	8	86	-	8	100	12	106
6. Freitag	92	-	6	86	-	6	96	6	98
7. Samstag	54	-	5	49	-	5	57	7	61
8. Sonntag	35	1	5	29	1	5	45	7	42
9. Montag	75	-	14	61	-	14	74	4	79
10. Dienstag	100	2	9	89	2	9	103	6	106
11. Mittwoch	105	1	16	88	1	19	96	6	111
12. Donnerstag	131	3	17	111	3	19	134	9	140
13. Freitag	128	-	22	106	-	23	123	3	131
14. Samstag	113	2	18	93	2	18	105	5	118
15. Sonntag	77	1	13	63	1	13	67	3	80
16. Montag	94	-	14	80	-	14	95	10	104
17. Dienstag	110	-	17	93	-	17	104	7	117
18. Mittwoch	131	-	13	118	-	13	131	7	138
19. Donnerstag	108	-	17	91	-	18	116	6	114
20. Freitag	130	-	18	112	-	19	127	9	139
21. Samstag	100	-	13	87	-	13	100	5	105
22. Sonntag	82	-	15	67	-	15	80	4	86
23. Montag	97	-	13	84	-	13	95	7	104
24. Dienstag	131	1	13	117	1	13	135	8	139
25. Mittwoch	147	1	14	132	1	16	160	6	153
26. Donnerstag	92	2	11	79	2	11	86	8	100
27. Freitag	124	-	13	111	-	13	124	6	130
28. Samstag	106	2	13	91	2	13	96	9	115
29. Sonntag	96	-	13	83	-	13	88	5	101
30. Montag	131	-	10	121	-	10	137	6	137
Zusammen	3 097	18	399	2 680	18	409	3 074	192	3 289
Außerorts, einschließlich Autobahn									
1. Sonntag	46	-	9	37	-	13	44	4	50
2. Montag	51	-	8	43	-	9	62	22	73
3. Dienstag	32	-	8	24	-	9	36	14	46
4. Mittwoch	37	-	5	32	-	6	43	12	49
5. Donnerstag	42	-	7	35	-	10	45	5	47
6. Freitag	57	5	8	44	5	11	61	9	66
7. Samstag	47	-	12	35	-	13	57	12	59
8. Sonntag	25	-	7	18	-	13	32	9	34
9. Montag	68	1	23	44	1	25	89	5	73
10. Dienstag	39	2	9	28	2	10	43	5	44
11. Mittwoch	45	-	15	30	-	17	45	3	48
12. Donnerstag	43	1	10	32	1	11	44	4	47
13. Freitag	56	-	17	39	-	17	60	6	62
14. Samstag	70	2	25	43	2	26	62	4	74
15. Sonntag	47	1	11	35	1	11	53	7	54
16. Montag	36	-	9	27	-	12	39	9	45
17. Dienstag	45	-	7	38	-	7	42	4	49
18. Mittwoch	54	1	10	43	1	11	65	7	61
19. Donnerstag	67	1	22	44	1	28	63	6	73
20. Freitag	64	-	16	48	-	18	66	7	71
21. Samstag	45	1	13	31	1	15	43	2	47
22. Sonntag	49	4	11	34	4	14	65	5	54
23. Montag	56	3	6	47	3	9	82	12	68
24. Dienstag	59	3	17	39	3	20	62	3	62
25. Mittwoch	39	-	10	29	-	11	43	6	45
26. Donnerstag	55	1	10	44	1	10	58	16	71
27. Freitag	50	1	11	38	1	13	45	6	56
28. Samstag	55	2	15	38	2	15	52	6	61
29. Sonntag	50	-	15	35	-	16	58	6	56
30. Montag	45	1	11	33	1	12	53	7	52
Zusammen	1 474	30	357	1 087	30	412	1 612	223	1 697

¹⁾ Schwerwiegender Unfall mit Sachschaden (im engeren Sinne).

Noch: 7. Straßenverkehrsunfälle und Verunglückte in Bayern im Juni 2025 nach Tagen

Tagesdatum Ortslage	Unfälle mit Personen- schaden	davon mit			Verunglückte			Unfälle mit schwer- wiegendem Sachschaden ¹⁾	Unfälle mit Personen- und schwer- wiegendem Sachschaden ¹⁾
		Getöteten	Schwer- verletzten	Leicht- verletzten	Getötete	Schwer- verletzte	Leicht- verletzte		
Innerorts und außerorts zusammen									
1. Sonntag	133	1	22	110	1	26	127	6	139
2. Montag	150	-	20	130	-	21	174	29	179
3. Dienstag	139	1	23	115	1	24	132	22	161
4. Mittwoch	158	-	24	134	-	25	152	16	174
5. Donnerstag	136	-	15	121	-	18	145	17	153
6. Freitag	149	5	14	130	5	17	157	15	164
7. Samstag	101	-	17	84	-	18	114	19	120
8. Sonntag	60	1	12	47	1	18	77	16	76
9. Montag	143	1	37	105	1	39	163	9	152
10. Dienstag	139	4	18	117	4	19	146	11	150
11. Mittwoch	150	1	31	118	1	36	141	9	159
12. Donnerstag	174	4	27	143	4	30	178	13	187
13. Freitag	184	-	39	145	-	40	183	9	193
14. Samstag	183	4	43	136	4	44	167	9	192
15. Sonntag	124	2	24	98	2	24	120	10	134
16. Montag	130	-	23	107	-	26	134	19	149
17. Dienstag	155	-	24	131	-	24	146	11	166
18. Mittwoch	185	1	23	161	1	24	196	14	199
19. Donnerstag	175	1	39	135	1	46	179	12	187
20. Freitag	194	-	34	160	-	37	193	16	210
21. Samstag	145	1	26	118	1	28	143	7	152
22. Sonntag	131	4	26	101	4	29	145	9	140
23. Montag	153	3	19	131	3	22	177	19	172
24. Dienstag	190	4	30	156	4	33	197	11	201
25. Mittwoch	186	1	24	161	1	27	203	12	198
26. Donnerstag	147	3	21	123	3	21	144	24	171
27. Freitag	174	1	24	149	1	26	169	12	186
28. Samstag	161	4	28	129	4	28	148	15	176
29. Sonntag	146	-	28	118	-	29	146	11	157
30. Montag	176	1	21	154	1	22	190	13	189
Insgesamt	4 571	48	756	3 767	48	821	4 686	415	4 986
darunter auf Autobahnen									
1. Sonntag	8	-	-	8	-	-	11	1	9
2. Montag	16	-	1	15	-	1	18	14	30
3. Dienstag	8	-	1	7	-	1	12	5	13
4. Mittwoch	4	-	-	4	-	-	6	6	10
5. Donnerstag	9	-	2	7	-	4	12	2	11
6. Freitag	14	-	1	13	-	1	22	3	17
7. Samstag	17	-	2	15	-	2	22	8	25
8. Sonntag	6	-	1	5	-	3	11	6	12
9. Montag	5	-	1	4	-	1	6	1	6
10. Dienstag	5	-	1	4	-	2	8	3	8
11. Mittwoch	3	-	-	3	-	-	4	1	4
12. Donnerstag	5	-	-	5	-	-	7	-	5
13. Freitag	9	-	-	9	-	-	13	3	12
14. Samstag	6	-	2	4	-	3	8	1	7
15. Sonntag	11	-	2	9	-	2	12	5	16
16. Montag	4	-	2	2	-	3	3	4	8
17. Dienstag	4	-	-	4	-	-	4	-	4
18. Mittwoch	10	-	1	9	-	1	16	2	12
19. Donnerstag	8	-	1	7	-	2	8	1	9
20. Freitag	4	-	1	3	-	1	4	2	6
21. Samstag	1	-	-	1	-	-	1	1	2
22. Sonntag	6	-	-	6	-	-	14	1	7
23. Montag	12	1	2	9	1	2	18	9	21
24. Dienstag	4	1	-	3	1	-	8	1	5
25. Mittwoch	4	-	1	3	-	1	3	2	6
26. Donnerstag	15	-	1	14	-	1	18	6	21
27. Freitag	13	-	3	10	-	3	11	2	15
28. Samstag	6	-	1	5	-	1	6	2	8
29. Sonntag	10	-	1	9	-	1	27	-	10
30. Montag	5	-	2	3	-	2	5	2	7
Zusammen	232	2	30	200	2	38	318	94	326

¹⁾ Schwerwiegender Unfall mit Sachschaden (im engeren Sinne).

8. Getötete und Verletzte im Straßenverkehr in

Im Alter von ... bis unter ... Jahren Geschlecht	Getötete						Schwerverletzte					
	Juni		Zu- bzw. Abnah- me (-)	Januar - Juni		Zu- bzw. Abnah- me (-)	Juni		Zu- bzw. Abnah- me (-)	Januar - Juni		Zu- bzw. Abnah- me (-)
	2025	2024		2025	2024		2025	2024		2025	2024	
	Anzahl			Anzahl			Anzahl			Anzahl		
			%			%			%			%
unter 15	1	1	-	5	4	X	34	65	-47,7	194	226	-14,2
männlich	1	1	-	4	3	X	25	43	-41,9	134	151	-11,3
weiblich	-	-	-	1	1	-	9	22	X	60	75	-20,0
15 - 18	2	3	X	5	5	-	44	66	-33,3	187	226	-17,3
männlich	2	3	X	3	5	X	31	46	-32,6	123	144	-14,6
weiblich	-	-	-	2	-	X	13	20	-35,0	64	82	-22,0
18 - 21	1	4	X	11	13	-15,4	40	45	-11,1	225	243	-7,4
männlich	1	4	X	10	12	-16,7	28	30	-6,7	146	161	-9,3
weiblich	-	-	-	1	1	-	12	15	-20,0	79	82	-3,7
21 - 25	1	3	X	9	16	X	39	47	-17,0	244	243	0,4
männlich	1	3	X	6	12	X	25	31	-19,4	161	160	0,6
weiblich	-	-	-	3	4	X	14	16	-12,5	83	83	-
25 - 30	2	2	-	6	13	X	52	58	-10,3	214	258	-17,1
männlich	1	1	-	5	10	X	31	40	-22,5	135	181	-25,4
weiblich	1	1	-	1	3	X	21	18	16,7	79	77	2,6
30 - 35	2	2	-	10	8	X	36	51	-29,4	213	214	-0,5
männlich	2	2	-	8	7	X	25	36	-30,6	146	140	4,3
weiblich	-	-	-	2	1	X	11	15	-26,7	67	74	-9,5
35 - 40	2	1	X	10	7	X	42	55	-23,6	208	220	-5,5
männlich	1	-	X	7	6	X	35	37	-5,4	143	146	-2,1
weiblich	1	1	-	3	1	X	7	18	X	65	74	-12,2
40 - 45	4	-	X	16	8	X	37	57	-35,1	199	212	-6,1
männlich	4	-	X	12	7	X	28	42	-33,3	135	142	-4,9
weiblich	-	-	-	4	1	X	9	15	X	64	70	-8,6
45 - 50	2	1	X	11	11	-	44	56	-21,4	214	244	-12,3
männlich	2	1	X	5	10	X	25	38	-34,2	129	153	-15,7
weiblich	-	-	-	6	1	X	19	18	5,6	85	91	-6,6
50 - 55	2	1	X	12	14	-14,3	50	78	-35,9	282	300	-6,0
männlich	1	1	-	7	11	X	30	48	-37,5	181	202	-10,4
weiblich	1	-	X	5	3	X	20	30	-33,3	101	98	3,1
55 - 60	3	5	X	16	21	-23,8	91	94	-3,2	388	397	-2,3
männlich	1	5	X	12	18	-33,3	62	63	-1,6	246	254	-3,1
weiblich	2	-	X	4	3	X	29	31	-6,5	142	143	-0,7
60 - 65	6	2	X	17	18	-5,6	91	93	-2,2	399	401	-0,5
männlich	4	1	X	13	13	-	56	59	-5,1	236	259	-8,9
weiblich	2	1	X	4	5	X	35	34	2,9	163	142	14,8
65 - 70	4	4	-	19	17	11,8	72	69	4,3	314	289	8,7
männlich	3	1	X	14	7	X	40	41	-2,4	191	162	17,9
weiblich	1	3	X	5	10	X	32	28	14,3	123	127	-3,1
70 - 75	2	4	X	14	21	-33,3	50	61	-18,0	244	276	-11,6
männlich	2	2	-	11	12	-8,3	30	40	-25,0	140	157	-10,8
weiblich	-	2	X	3	9	X	20	21	-4,8	104	119	-12,6
75 und mehr	14	19	-26,3	55	54	1,9	99	124	-20,2	502	548	-8,4
männlich	9	13	X	40	29	37,9	65	74	-12,2	276	290	-4,8
weiblich	5	6	X	15	25	-40,0	34	50	-32,0	226	258	-12,4
Zusammen	48	52	-7,7	216	230	-6,1	821	1 019	-19,4	4 027	4 297	-6,3
männlich	35	38	-7,9	157	162	-3,1	536	668	-19,8	2 522	2 702	-6,7
weiblich	13	14	-7,1	59	68	-13,2	285	351	-18,8	1 505	1 595	-5,6
Ohne Angabe	-	-	-	-	-	-	-	-	-	-	-	-
Insgesamt	48	52	-7,7	216	230	-6,1	821	1 019	-19,4	4 027	4 297	-6,3

¹⁾ Summenzeilen einschl. Geschlecht 'divers'.

Bayern nach Altersgruppen und Geschlecht¹⁾

Leichtverletzte						Verunglückte insgesamt						Im Alter von ... bis unter ... Jahren Geschlecht
Juni		Zu- bzw. Abnah- me (-)	Januar - Juni		Zu- bzw. Abnah- me (-)	Juni		Zu- bzw. Abnah- me (-)	Januar - Juni		Zu- bzw. Abnah- me (-)	
2025	2024		2025	2024		2025	2024		2025	2024		
Anzahl			%	Anzahl			%		Anzahl			
365	472	-22,7	1 739	1 780	-2,3	400	538	-25,7	1 938	2 010	-3,6 unter 15
228	289	-21,1	1 041	1 023	1,8	254	333	-23,7	1 179	1 177	0,2 männlich
137	183	-25,1	698	757	-7,8	146	205	-28,8	759	833	-8,9 weiblich
262	349	-24,9	1 264	1 315	-3,9	308	418	-26,3	1 456	1 546	-5,8 15 - 18
170	210	-19,0	808	831	-2,8	203	259	-21,6	934	980	-4,7 männlich
92	139	-33,8	456	484	-5,8	105	159	-34,0	522	566	-7,8 weiblich
307	369	-16,8	1 601	1 755	-8,8	348	418	-16,7	1 837	2 011	-8,7 18 - 21
190	214	-11,2	936	1 021	-8,3	219	248	-11,7	1 092	1 194	-8,5 männlich
117	155	-24,5	665	734	-9,4	129	170	-24,1	745	817	-8,8 weiblich
331	429	-22,8	1 789	2 045	-12,5	371	479	-22,5	2 042	2 304	-11,4 21 - 25
188	232	-19,0	974	1 151	-15,4	214	266	-19,5	1 141	1 323	-13,8 männlich
143	197	-27,4	813	894	-9,1	157	213	-26,3	899	981	-8,4 weiblich
415	475	-12,6	2 195	2 194	0,0	469	535	-12,3	2 415	2 465	-2,0 25 - 30
259	268	-3,4	1 240	1 217	1,9	291	309	-5,8	1 380	1 408	-2,0 männlich
156	207	-24,6	955	977	-2,3	178	226	-21,2	1 035	1 057	-2,1 weiblich
356	466	-23,6	1 987	2 127	-6,6	394	519	-24,1	2 210	2 349	-5,9 30 - 35
220	267	-17,6	1 161	1 191	-2,5	247	305	-19,0	1 315	1 338	-1,7 männlich
136	199	-31,7	825	935	-11,8	147	214	-31,3	894	1 010	-11,5 weiblich
315	355	-11,3	1 802	1 771	1,8	359	411	-12,7	2 020	1 998	1,1 35 - 40
176	209	-15,8	986	1 055	-6,5	212	246	-13,8	1 136	1 207	-5,9 männlich
139	146	-4,8	816	716	14,0	147	165	-10,9	884	791	11,8 weiblich
263	380	-30,8	1 601	1 698	-5,7	304	437	-30,4	1 816	1 918	-5,3 40 - 45
144	203	-29,1	848	910	-6,8	176	245	-28,2	995	1 059	-6,0 männlich
119	177	-32,8	753	788	-4,4	128	192	-33,3	821	859	-4,4 weiblich
261	316	-17,4	1 504	1 549	-2,9	307	373	-17,7	1 729	1 804	-4,2 45 - 50
151	178	-15,2	814	842	-3,3	178	217	-18,0	948	1 005	-5,7 männlich
110	138	-20,3	690	707	-2,4	129	156	-17,3	781	799	-2,3 weiblich
268	353	-24,1	1 525	1 690	-9,8	320	432	-25,9	1 819	2 004	-9,2 50 - 55
147	199	-26,1	809	905	-10,6	178	248	-28,2	997	1 118	-10,8 männlich
121	154	-21,4	716	785	-8,8	142	184	-22,8	822	886	-7,2 weiblich
375	434	-13,6	1 817	2 031	-10,5	469	533	-12,0	2 221	2 449	-9,3 55 - 60
204	233	-12,4	1 023	1 078	-5,1	267	301	-11,3	1 281	1 350	-5,1 männlich
171	201	-14,9	794	953	-16,7	202	232	-12,9	940	1 099	-14,5 weiblich
395	367	7,6	1 744	1 680	3,8	492	462	6,5	2 160	2 099	2,9 60 - 65
229	230	-0,4	963	967	-0,4	289	290	-0,3	1 212	1 239	-2,2 männlich
166	137	21,2	780	713	9,4	203	172	18,0	947	860	10,1 weiblich
228	265	-14,0	1 057	1 134	-6,8	304	338	-10,1	1 390	1 440	-3,5 65 - 70
136	140	-2,9	608	628	-3,2	179	182	-1,6	813	797	2,0 männlich
92	125	-26,4	449	506	-11,3	125	156	-19,9	577	643	-10,3 weiblich
190	205	-7,3	812	818	-0,7	242	270	-10,4	1 070	1 115	-4,0 70 - 75
101	118	-14,4	430	454	-5,3	133	160	-16,9	581	623	-6,7 männlich
89	87	2,3	382	364	4,9	109	110	-0,9	489	492	-0,6 weiblich
347	356	-2,5	1 585	1 486	6,7	460	499	-7,8	2 142	2 088	2,6 75 und mehr
199	203	-2,0	880	858	2,6	273	290	-5,9	1 196	1 177	1,6 männlich
148	153	-3,3	705	628	12,3	187	209	-10,5	946	911	3,8 weiblich
4 678	5 591	-16,3	24 022	25 073	-4,2	5 547	6 662	-16,7	28 265	29 600	-4,5 Zusammen
2 742	3 193	-14,1	13 521	14 131	-4,3	3 313	3 899	-15,0	16 200	16 995	-4,7 männlich
1 936	2 398	-19,3	10 497	10 941	-4,1	2 234	2 763	-19,1	12 061	12 604	-4,3 weiblich
8	12	X	21	29	-27,6	8	12	X	21	29	-27,6 Ohne Angabe
4 686	5 603	-16,4	24 043	25 102	-4,2	5 555	6 674	-16,8	28 286	29 629	-4,5	Insgesamt

9. Straßenverkehrsunfälle und Verunglückte in Bayern nach Unfalltypen

Unfalltyp —— Ortslage	2025				2024				Zu- bzw. Abnahme (-)			
	Unfälle mit Personen- schaden	Verunglückte			Unfälle mit Personen- schaden	Verunglückte			Unfälle mit Personen- schaden	Getötete	Schwer- verletzte	Leicht- verletzte
		Getötete	Schwer- verletzte	Leicht- verletzte		Getötete	Schwer- verletzte	Leicht- verletzte				
Anzahl								%				

Juni

Fahrunfall	1 302	17	300	1 116	1 430	19	348	1 254	-9,0	-10,5	-13,8	-11,0
innerorts	786	5	141	687	821	2	157	732	-4,3	X	-10,2	-6,1
außerorts	516	12	159	429	609	17	191	522	-15,3	-29,4	-16,8	-17,8
Abbiege-Unfall	389	2	61	435	469	3	84	542	-17,1	X	-27,4	-19,7
innerorts	288	1	28	298	360	2	47	398	-20,0	X	-40,4	-25,1
außerorts	101	1	33	137	109	1	37	144	-7,3	-	-10,8	-4,9
Einbiegen/Kreuzenunfall	836	9	112	965	1 085	11	164	1 227	-22,9	X	-31,7	-21,4
innerorts	657	3	67	724	815	4	85	880	-19,4	X	-21,2	-17,7
außerorts	179	6	45	241	270	7	79	347	-33,7	X	-43,0	-30,5
Überschreitenunfall	68	-	12	69	127	2	32	109	-46,5	X	-62,5	-36,7
innerorts	67	-	12	68	123	1	30	107	-45,5	X	-60,0	-36,4
außerorts	1	-	-	1	4	1	2	2	X	X	X	X
Unfall durch ruhenden												
Verkehr	87	-	10	81	95	-	6	99	-8,4	-	X	-18,2
innerorts	82	-	9	75	94	-	5	99	-12,8	-	X	-24,2
außerorts	5	-	1	6	1	-	1	-	X	-	-	X
Unfall im Längsverkehr	924	8	142	1 165	1 165	11	199	1 492	-20,7	X	-28,6	-21,9
innerorts	489	1	37	581	638	-	68	757	-23,4	X	-45,6	-23,2
außerorts	435	7	105	584	527	11	131	735	-17,5	X	-19,8	-20,5
Sonstiger Unfall	965	12	184	855	987	6	186	880	-2,2	X	-1,1	-2,8
innerorts	728	8	115	641	734	3	125	663	-0,8	X	-8,0	-3,3
außerorts	237	4	69	214	253	3	61	217	-6,3	X	13,1	-1,4
Insgesamt	4 571	48	821	4 686	5 358	52	1 019	5 603	-14,7	-7,7	-19,4	-16,4
innerorts	3 097	18	409	3 074	3 585	12	517	3 636	-13,6	50,0	-20,9	-15,5
außerorts	1 474	30	412	1 612	1 773	40	502	1 967	-16,9	-25,0	-17,9	-18,0

Januar - Juni

Fahrunfall	5 373	72	1 323	4 725	5 903	74	1 398	5 394	-9,0	-2,7	-5,4	-12,4
innerorts	3 066	16	601	2 673	3 153	8	591	2 813	-2,8	X	1,7	-5,0
außerorts	2 307	56	722	2 052	2 750	66	807	2 581	-16,1	-15,2	-10,5	-20,5
Abbiege-Unfall	2 189	9	342	2 510	2 177	13	322	2 534	0,6	X	6,2	-0,9
innerorts	1 615	4	185	1 719	1 638	6	194	1 772	-1,4	X	-4,6	-3,0
außerorts	574	5	157	791	539	7	128	762	6,5	X	22,7	3,8
Einbiegen/Kreuzenunfall	4 430	36	662	5 025	4 530	28	662	5 296	-2,2	28,6	-	-5,1
innerorts	3 372	11	359	3 659	3 343	9	343	3 714	0,9	X	4,7	-1,5
außerorts	1 058	25	303	1 366	1 187	19	319	1 582	-10,9	31,6	-5,0	-13,7
Überschreitenunfall	687	7	144	614	759	14	197	628	-9,5	X	-26,9	-2,2
innerorts	662	3	136	598	727	8	188	604	-8,9	X	-27,7	-1,0
außerorts	25	4	8	16	32	6	9	24	-21,9	X	X	-33,3
Unfall durch ruhenden												
Verkehr	380	-	38	388	414	2	40	404	-8,2	X	-5,0	-4,0
innerorts	361	-	30	365	396	1	36	384	-8,8	X	-16,7	-4,9
außerorts	19	-	8	23	18	1	4	20	5,6	X	X	15,0
Unfall im Längsverkehr	5 149	48	752	6 820	5 440	73	872	7 193	-5,3	-34,2	-13,8	-5,2
innerorts	2 599	8	219	3 134	2 740	6	247	3 369	-5,1	X	-11,3	-7,0
außerorts	2 550	40	533	3 686	2 700	67	625	3 824	-5,6	-40,3	-14,7	-3,6
Sonstiger Unfall	4 269	44	766	3 961	3 990	26	806	3 653	7,0	69,2	-5,0	8,4
innerorts	3 231	22	486	3 008	2 955	17	522	2 675	9,3	29,4	-6,9	12,4
außerorts	1 038	22	280	953	1 035	9	284	978	0,3	X	-1,4	-2,6
Insgesamt	22 477	216	4 027	24 043	23 213	230	4 297	25 102	-3,2	-6,1	-6,3	-4,2
innerorts	14 906	64	2 016	15 156	14 952	55	2 121	15 331	-0,3	16,4	-5,0	-1,1
außerorts	7 571	152	2 011	8 887	8 261	175	2 176	9 771	-8,4	-13,1	-7,6	-9,0

Aktuelle
Veröffentlichungen
unter
q.bayern.de/produkte



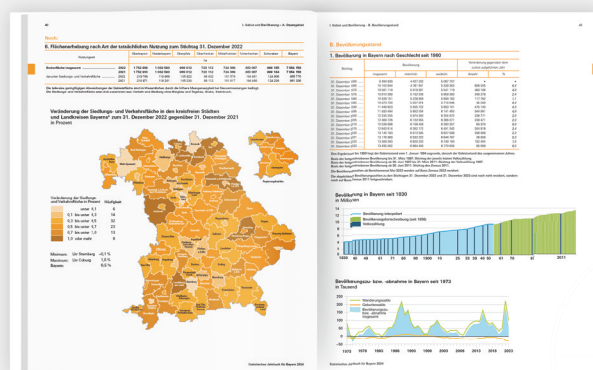
Statistisches Jahrbuch für Bayern

Das **Statistische Jahrbuch** für Bayern ist das Standardwerk der amtlichen Statistik in Bayern seit 1894. Darin zusammengestellt sind jährlich aktuelle Statistikdaten über Land, Leben, Leute, Politik, Wissenschaft und Wirtschaft in Bayern.

Auf über 700 Seiten enthält es die wichtigsten Ergebnisse aller amtlichen

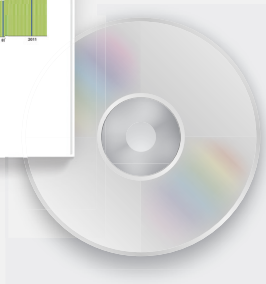
Statistiken – in Form von Tabellen, Graphiken oder Karten – zum Teil mit langjährigen Vergleichsdaten und Zeitreihen.

Ebenso enthalten sind ausgewählte Strukturdaten für Regierungsbezirke, kreisfreie Städte und Landkreise sowie Regionen Bayerns, für Bund und Länder sowie die EU-Mitgliedstaaten.



Preise

Buch	39,00 €
Buch + DVD	46,00 €
DVD	12,00 €
Datei (PDF)	12,00 €



Bayern kompakt

Das Kompendium **Bayern kompakt** bietet auf knapp 50 Seiten die wichtigsten bayerischen Strukturdaten aus Wirtschaft, Gesellschaft und Politik in Texten, Tabellen und Graphiken.

Es verweist zudem auf weiterführende Informationsmedien des Bayerischen Landesamts für Statistik.

Heft und Datei kostenlos

Bayerisches Landesamt für Statistik – Vertrieb, Nürnberger Straße 95, 90762 Fürth
Telefon 0911 98208-6311 | Telefax 0911 98208-96638 | vertrieb@statistik.bayern.de